

ブリーチなしで楽しむナイトスカイアレンジ  
地毛風なのに、透明感も。新色どうしの組み合わせで  
イルミナの新たな世界が広がる!

## NIGHTSKY

noé

noe  
KENTO 氏

### こだわりポイント

透け感がしっかり出せるのに、地毛風でクールな印象をあたえるイチョンシビです!

RECIPE | 施術前 > 根元 5Lv 既染毛 10Lv

全体 NIGHTSKY フォレスト (2:1) + イルミナ クリーム ディベロッパー 6Lv + 6Lv 3%



ブリーチなしで楽しむナイトスカイアレンジ  
くすみ過ぎない、  
ほどよいチャコールベージュにおすすめ!

## NIGHTSKY

soar\*

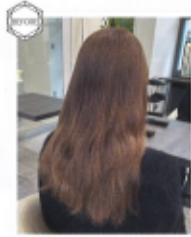
soar渋谷  
吉原 潤氏

### こだわりポイント

黄味がある髪に別てニュートラルなピーチと深みのあるナイトスカイを組み合わせることによって深みのある大人上品な透明感カラーに仕上がります。

RECIPE | 施術前 > 根元 6Lv 既染毛 14Lv

全体 NIGHTSKY フォレスト (2:1) + イルミナ クリーム ディベロッパー 10Lv + 6Lv 3%



白髪を気にせず楽しむナイトスカイ  
イルミナ初の4Lvで、気になる白髪もなじませ  
さらにツヤ・透明感も抜群。今後に期待の新シェード!

## NIGHTSKY

ala

ala hair & spa  
千葉 順氏

### こだわりポイント

イルミナ初登場の4Lvは、幅広く使い勝手の良いシェードになりそうです。白髪をばかす・なじませることももちろん、トーンダウンにも活用できそう。マリーンとの相性もバッチリです!

RECIPE | 施術前 > 根元 5Lv 既染毛 9Lv

全体 NIGHTSKY フォレスト (1:1) + イルミナ クリーム ディベロッパー 4Lv + 10Lv 6%



白髪率20%

白髪率20%

### ブリーチなしで楽しむナイトスカイ

透明感と深みが両立。くすみ感・やわらかさが  
ありながら、色ムラ矯正も期待できる!

## NIGHTSKY

*ala*  
ala hair & spa  
千葉 嗣氏

#### こだわりポイント

新生部や毛先の残量などムラが気になる部分も  
1本で透明感を残しながらきれいに補正。  
今までのブラウンとは一味違う、くすんだ寒色  
ページュとして喜んでいただきました!



RECIPE | 施術前 > 根元 4Lv 既染毛 11Lv

全体 NIGHTSKY 7+1+3+4 10 Lv + NIGHTSKY 7+1+3+4 8 Lv (1:2) + イルミナクリーム  
ディベロッパー 6% 毛先 NIGHTSKY 7+1+3+4 10 Lv + NIGHTSKY 7+1+3+4 8 Lv (1:2) + イルミナクリーム  
ディベロッパー 3%

### ブリーチなしで楽しむナイトスカイ

トーンダウンで深みと透明感を  
両立できるからおすすめ!

## NIGHTSKY

soar<sup>®</sup>  
soar渋谷  
吉原 莉氏

#### こだわりポイント

深みがある暗髪でも、しっかり透明感を出せる  
ところが魅力的なチャコールグレー!  
濃度なグレー感で大人っぽい仕上がり。



RECIPE | 施術前 > 根元 4Lv 既染毛 11Lv

全体 NIGHTSKY 7+1+3+4 6 Lv + イルミナクリーム  
ディベロッパー 6%

### ブリーチなしで楽しむナイトスカイ

透明感まで楽しむ。  
新・クールグレーージュ。

## NIGHTSKY

noé  
noe  
KENTO 氏

#### こだわりポイント

オレンジ味が出てきてツヤが失われた状態でも、  
しっかり赤味やオレンジ味を打ち消してツヤツヤの  
クールなグレーージュに!



RECIPE | 施術前 > 根元 5Lv 既染毛 10Lv

全体 NIGHTSKY 7+1+3+4 10 Lv + NIGHTSKY 7+1+3+4 8 Lv (1:1) + イルミナクリーム  
ディベロッパー 3%

ブリーチなしで楽しむムーンライト

明るさはキープしたいけど、  
黄色っぽくしたくない方に!

MOONLIGHT

JEWEL

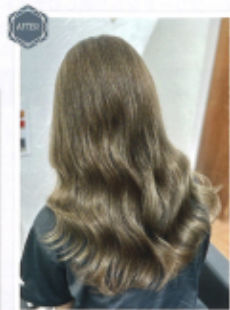
JEWEL SHIBUYA  
中島 良太氏

こだわりポイント

すでに明るさはあり、暗くしたくないけど黄色っぽさを取りたい、明るめのグレイージュが好きな方におすすです。単品で美味をおさえて透明感もキープ!

RECIPE | 施術前 > 根元 5Lv 既染毛 10Lv

全体 **MOONLIGHT** + イルミナクリーム  
12 Lv + ディベロップャー 3%



ブリーチなしで楽しむムーンライトアレンジ

ほどよく赤味をおさえた、人気のくすみ感ある  
オリブグレイージュに!

MOONLIGHT

noé

noe  
KENTO 氏

こだわりポイント

くすみ感があるのに、くすみ過ぎないから肌色もキレイにみえます。オリブグレイージュとして、さらに人気が高まりそうな予感。

RECIPE | 施術前 > 根元 5Lv 既染毛 10Lv

全体 **FOREST** + **FOREST** + **MOONLIGHT** + **MOONLIGHT** (2:2:1:1) + イルミナクリーム  
8 Lv + 6 Lv + 8 Lv + 6 Lv + ディベロップャー 3%



ブリーチなしで楽しむムーンライトアレンジ

黒髪からのリフトアップでもムーンライトとの  
アレンジ次第で幅広いヘアカラーを表現!

MOONLIGHT

ala

ala hair & spa  
千葉 嗣氏

こだわりポイント

新生髪が5cmほど伸びていて、既染部もオレンジに染めた髪色でムリになりそうな難しいヘアカラーでしたがオレンジ味をしっかりと抑えながらマリンの茶色を表現できました! 温度な色残りがなく、自然な髪色でカラーチェンジもしやすいシェードです。

RECIPE | 施術前 > 根元 4Lv 既染毛 11Lv

根元 **MOONLIGHT** + **MOONLIGHT** (1:1) + イルミナクリーム  
12 Lv + 12 Lv + ディベロップャー 6% 毛先 **HAIRDRY** + **MOONLIGHT** (3:1) + イルミナクリーム  
10 Lv + 6 Lv + TR AC 1.5%





ブリーチなしで楽しむムーンライト  
オレンジ色に明るくなった毛先も  
ワンタッチで綺麗に繋がるグレイージュ。

## MOONLIGHT

noé

noe  
KENTO 氏

### こだわりポイント

赤みのあるオレンジ色でキラキラに抜けた毛先も  
ムーンライト単品でワンタッチで簡単に透明感を出しながら自然な仕上がりに！

RECIPE | 施術前 > 根元 5Lv 既染毛 10Lv

全体  8 Lv +  6 Lv (1:1) + イルミナクリーム  
ディベロッパー 6%

BEFORE



AFTER



ブリーチなしで楽しむムーンライト  
単品の塗り分けだけでシンプルに  
ツヤのあるシルバーベージュ。

## MOONLIGHT

ala  
ala hair & spa  
千葉 嗣氏

### こだわりポイント

根元と既染部を塗り分けるだけで、簡単にやわらかく、ツヤのあるシルバーベージュができます。

RECIPE | 施術前 > 根元 4Lv 既染毛 11Lv

全体  8 Lv + イルミナクリーム  
ディベロッパー 3% 毛先  10 Lv +  6 Lv (3:1) + イルミナクリーム  
ディベロッパー TR AC 1.5%

BEFORE



AFTER



ブリーチなしで楽しむムーンライト  
ワンメイクできる！  
透けるようなやわらかいシアーカーラー

## MOONLIGHT

soar®  
soar 渋谷  
吉原 潤氏

### こだわりポイント

オレンジ味を抑え、ほどよくすみ感があがるシルバー  
ベージュに、モデルさんも驚きの透け感に感動！  
ブリーチなしでもワンメイクでシンプルに！

RECIPE | 施術前 > 根元 5Lv 既染毛 12Lv

全体  12 Lv +  10 Lv (1:1) + イルミナクリーム  
ディベロッパー 3%

BEFORE



AFTER

