

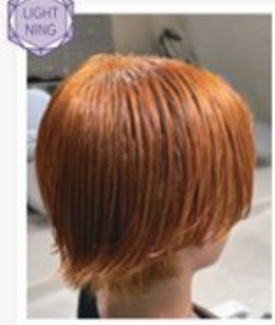
ライトニングシステムで広がるムーンライト
硬く見えやすいバージンヘアを
ミディアムソフトトーンへ簡単シフト!

LIGHTNING SYSTEM

imaii k-aura
江波戸 大介氏

こだわりポイント

数年ぶりのヘアカラーでも、ダメージに配慮した
ダブルカラーで見た目も手触りもやわらかい質感へ。
お客様も大満足の仕上がりに!



RECIPE | 施術前 > 全体(バージン毛) 4Lv

全体 LIGHTNING SYSTEM 6% | オンカラー全体 MOONLIGHT 12 Lv + イルミナクリームディベロッパー TR AC 1.5%

ライトニングシステムで広がるムーンライト
複雑な履歴でも、シンプルな施術で
キレイに仕上がるのがアープスカイコレクション!

LIGHTNING SYSTEM

JEWIL
JEWIL SHIBUYA
中島 良太氏

こだわりポイント

半年前にサンライトでダブルカラー、その後スター
ダスト6で暗くした髪に、ライトニングシステムと
ムーンライトで透明感を! 毛先の指どおりも良い
仕上がりに。



RECIPE | 施術前 > 根元 5Lv 毛先 7Lv

全体 LIGHTNING SYSTEM 6% | オンカラー全体 MOONLIGHT 10 Lv + イルミナクリームディベロッパー 3%

ライトニングシステムで広がるナイトスカイ
ブリーチ履歴がある髪も、ダメージに配慮した
リフトアップでナチュラルなグラデーションに。

LIGHTNING SYSTEM

JEWIL
JEWIL SHIBUYA
中島 良太氏

こだわりポイント

グレイジュ、でも明るさをキープしたい! というご希望に
ナイトスカイの補色が効いて透明感あふれるソフトグレイ
ジュに仕上がります。手触りがサラサラで、残留もしっかり
とれるのに普通のカラーと同じ塗り心地が使いやすい!



RECIPE | 施術前 > 根元 5Lv 毛先 7Lv

全体 LIGHTNING SYSTEM 6% | オンカラー全体 NIGHTSKY ナイトスカイ 10 Lv + イルミナクリームディベロッパー 3%

ライトニングシステムで広がるナイトスカイ
前回の赤系カラーが残留する髪を
透明感あふれるラベンダーグレイージュに。

LIGHTNING SYSTEM

JEWIL
JEWIL SHIBUYA
中島 良太氏

こだわりポイント

ダメージに配慮しながら赤味をとり、抜け感のある
仕上がりでクールな印象にチェンジ! 縮毛矯正履歴が
ある髪でもツツツツに仕上がります。抜け感が違う
ベースでもナイトスカイがうまく整えてくれる印象です。



RECIPE | 施術前 > 根元 5Lv 毛先 6Lv

全体 LIGHTNING SYSTEM 6% | オンカラー全体 NIGHTSKY ナイトスカイ 10 Lv + DEER METHYST (10:1) + イルミナクリームディベロッパー 3%

ライトニングシステムで広がるイルミナカラー
毛先にブリーチ履歴がある髪でも、
白髪も気にならないクール系ハイトーンに。

LIGHTNING SYSTEM

JEWIL
JEWIL SHIBUYA
中島 良太氏

こだわりポイント

緑すぎない、でも赤味のないクールなグレイージュを
ご希望のお客様。ブリーチはやめたいけど明るさは
欲しい、というご要望にピッタリ。サンライトより
さらに明るく、赤みを効果的に取り除いてくれます。



白髪率15%

RECIPE | 施術前 > 根元 5Lv 毛先 12Lv

全体 LIGHTNING SYSTEM 6% | オンカラー全体 MARINE 10 Lv + MARINE 12 Lv + DEER METHYST (2:1+5%) | イルミナクリームディベロッパー 根元 3% | イルミナクリームディベロッパー 毛先 TR AC 1.5%

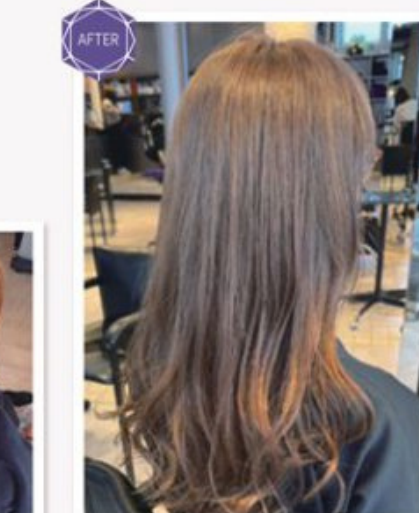
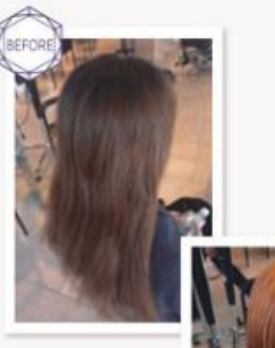
ライトニングシステムで広がるイルミナカラー
ダメージに配慮しながら透明感カラーを実現
するためのベースづくりに。

LIGHTNING SYSTEM

imaii scaena X colore
高橋 拓也氏

こだわりポイント

過去の経験からブリーチに抵抗のあるお客様でも、ライトニ
ングシステムなら軽やかな透明感でサラサラの仕上がりに。
新生部はブリーチに近いリフト力を感じるがしっかりツツヤが
出る。伸びがよく毛先の塗布が早くできるのもポイント!



RECIPE | 施術前 > 根元 4Lv 毛先 8Lv

全体 LIGHTNING SYSTEM 3% | オンカラー根元 8 Lv + 10 Lv (3:1) + イルミナクリームディベロッパー TR AC 1.5% | オンカラー毛先 10 Lv + イルミナクリームディベロッパー 3%

ILLUMINA LIGHTNING SYSTEM

RECOMMENDED RECIPES BY ILLUMINIST

ライトニングシステムで広がるハイライトデザイン
ナチュラルな仕上がりを目指し、コントラストを弱めるために
ライトニングシステムを活用したデザイン

LIGHTNING SYSTEM

NORA
HAIR SALON

NORA HAIR SALON
中迫 ケンジ 氏

こだわりポイント

コントラストを強くつけない、ナチュラルな質感・
仕上がりを求めるお客様におススメの透明感を感じる
ナチュラルハイライト!



RECIPE | 施術前 > 根元 4Lv 毛先 9Lv

ハイライト	ベースカラー	根元	毛先	オンカラー	根元	毛先
LIGHTNING SYSTEM 3%	MOONLIGHT 8 Lv	イルミナクリーム ディベロップパー 6%	イルミナクリーム ディベロップパー 3%	BEAUTY 10 Lv + BEAUTY 8 Lv (1:1)	イルミナクリーム ディベロップパー 3%	イルミナクリーム ディベロップパー TR AC 1.5%

ライトニングシステムで広がるハイライトデザイン
ハイトーンからでも、ライトニングシステムなら、シンプルに
コントラストハイライトが実現!

LIGHTNING SYSTEM

NORA
HAIR SALON

NORA HAIR SALON
中迫 ケンジ 氏

こだわりポイント

ブリーチ毛にもライトニングシステムでハイライトを
入れることでダメージに配慮してラインが作れる。
手触りも良く、暗くても透明感がしっかりと感じら
れる仕上がりに。



RECIPE | 施術前 > 根元 4Lv 毛先 15Lv以上

ハイライト	ベースカラー	根元	毛先	オンカラー	根元のみ
LIGHTNING SYSTEM 3%	NIGHTSKY 6 Lv	イルミナクリーム ディベロップパー 6%	イルミナクリーム ディベロップパー 3%	BEAUTY 8 Lv + イルミナクリーム ディベロップパー 3%	イルミナクリーム ディベロップパー 3%

※毛先は根元の薬剤を伸ばしてなじませる

ライトニングシステムで広がるハイライトデザイン
ブリーチヘアにもダメージに配慮した
ライトニングシステムでコントラストハイライト

LIGHTNING SYSTEM

NORA
HAIR SALON

NORA HAIR SALON
中迫 ケンジ 氏

こだわりポイント

ハイトーン履歴へのコントラストハイライトはダメージの
リスクを伴いますが、ライトニングシステムは程よいリフ
ト力でそのまま放置でき、ナイトスカイも暗いのに透明感
がしっかり出てツヤも感じるきれいな仕上がりに!



RECIPE | 施術前 > 根元 4Lv 毛先 15Lv以上

ハイライト	ベースカラー	根元	毛先	オンカラー	根元	毛先
LIGHTNING SYSTEM 3%	NIGHTSKY 8 Lv	イルミナクリーム ディベロップパー 6%	イルミナクリーム ディベロップパー 3%	BEAUTY 8 Lv + BEAUTY 6 Lv (1:1) + イルミナクリーム ディベロップパー TR AC 1.5%	イルミナクリーム ディベロップパー 3%	イルミナクリーム ディベロップパー TR AC 1.5%

ライトニングシステムで広がるハイライトデザイン
ダメージに配慮し、透明感カラーを実現するため
フルヘッドハイライト。

LIGHTNING SYSTEM

imaii k-aura
江戸 大介 氏

こだわりポイント

ベースのリフトを極力抑え、暗髪に透明感を出す
ハイライトをベースにオンカラー。抑えめのハイラ
イトなのに透明感を感じる仕上がりに大満足!
ムラが出にくく塗りやすいのも◎。



RECIPE | 施術前 > 根元 4Lv 毛先 11Lv

ハイライト	根元	毛先	オンカラー全体
LIGHTNING SYSTEM 3%	イルミナクリーム ディベロップパー 3%	イルミナクリーム ディベロップパー 6%	MOONLIGHT 8 Lv + NIGHTSKY 10 Lv (3:1) + イルミナクリーム ディベロップパー TR AC 1.5%

ライトニングシステムで広がるハイライトデザイン
ダメージが気になる複雑履歴の髪に
ライトニングシステムでインナーカラー

LIGHTNING SYSTEM

NORA
HAIR SALON

NORA HAIR SALON
中迫 ケンジ 氏

こだわりポイント

ハイトーンからのインナーカラー。
前回イルミナ コーラルによる赤味が残る状態から
ムーンライトで寒色系にチェンジ。



RECIPE | 施術前 > 根元 4Lv 毛先 14Lv

ハイライト	ベースカラー	根元	毛先	オンカラー根元	オンカラー毛先
LIGHTNING SYSTEM 3%	MOONLIGHT 6 Lv	イルミナクリーム ディベロップパー 6%	イルミナクリーム ディベロップパー 3%	BEAUTY 8 Lv + イルミナクリーム ディベロップパー 3%	イルミナクリーム ディベロップパー 3%

ライトニングシステムで広がる大人ハイライト
ダメージに配慮した透明感カラーを実現。ハイライトとミドル
ライトのコンビネーションで白髪も自然になじむ仕上がりに。

LIGHTNING SYSTEM

imaii scaena X colore
高橋 拓也 氏

こだわりポイント

白髪をなじませるブリーチハイライトを継続のお客様。
ライトニングシステムでミドルライトを追加し、今まで
よりも髪への負担に配慮し明るいベースを作ること
が可能に。



RECIPE | 施術前 > 根元 4Lv 毛先 10Lv

ミドルライト (ワイピング)	オンカラー根元	オンカラー毛先
LIGHTNING SYSTEM 3%	BEAUTY 8 Lv + NIGHTSKY 8 Lv + NIGHTSKY 10 Lv (2:1:1) + イルミナクリーム ディベロップパー 3%	BEAUTY 10 Lv + NIGHTSKY 10 Lv + CRYSTA (1:1:1) + イルミナクリーム ディベロップパー 3%