

ACTIVE PLEX STRAIGHT

酸性／中性ストレート

知識編



ACTIVE PLEX STRAIGHT

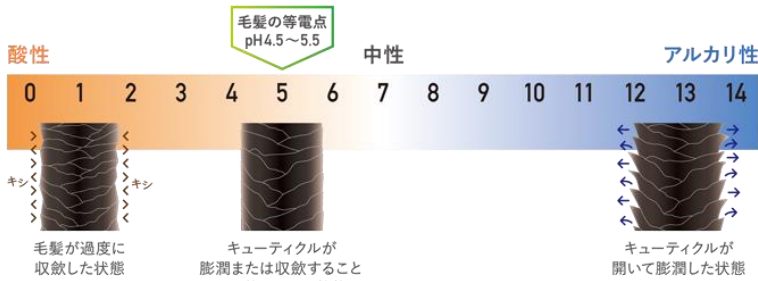
ACTIVE P_{LEX} STRAIGHT

酸性ストレートに必要な知識を理解しましょう！

pHとは？

pHとは、水素イオン濃度を数値化したもの。
その数値により、酸性、中性、アルカリ性に分かれます。
pHが低くなると酸性に、高くなるとアルカリ性に近づきます。

毛髪のpHと状態



酸性って、引き締まってて、
薬剤の浸透が悪そうだな、、、
なんとなくパーマがかからない
イメージあるんだよな～

毛髪ケミカル パーマ剤における pH と毛髪の状態



酸性領域とは、化学的に pH7 以下を指します。
等電点から見ると、pH5、5 以上でも毛髪の等電点の関係から毛髪は膨潤します。
pH5、5 以下は、膨潤や軟化しないため、基本的に還元のみおこなえる領域となります。

酸性ストレート 分類

酸性ストレートの市場傾向を見ると、下の表のように3つに分類することができる。

- ①用時調製タイプ …… GMTやスピエラといったエステル系を混ぜて使用する。
- ②非用時調製タイプA …… 主にアルカリで使用している還元剤を配合してる。
- ③非用時調製タイプB …… チオグリコール酸システアミンなど、酸性でも働く還元剤を配合。

| | 薬剤選択 | パワー | アイロン操作 |
|------------------|---------------------------|--------------------------|-------------------------|
| 用時調製 (エステル系) | 自分で設定しなければいけない・調製の計算が難しい | 還元剤濃度を上げればしっかりクセを伸ばせる | 水抜きアイロンが必要なので難しく、時間もかかる |
| 非用時調製A | ハイダメージ毛に対してシンプルに薬剤選択できる | 用時調製系に比べると弱く・強くすることができない | 水抜きアイロンが必要なので難しく、時間もかかる |
| 非用時調製B (HITA) | 健康毛～ハイダメージ毛までシンプルに薬剤選定できる | 薬剤を混ぜることでしっかりクセを伸ばせる | アルカリストレートと同じ感覚でアイロンできる |

※②③の当社比較イメージ（青く染まっている部分が、還元されている）

プライア スウィークの4種mix
※pH6.5の中性領域で使用した場合

A P ストレート 中性コスメ 1



ストレート形成成分

チオグリコール酸アンモニウム
システアミン
チオグリセリン
システイン



ストレート形成成分

チオグリコール酸システアミン
システアミン
チオグリセリン
システイン

ACTIVE PLEX STRAIGHT

酸性／中性ストレート

技術編



ACTIVE PLEX STRAIGHT

ACTIVE PLEX STRAIGHT

◆中性、酸性1液の薬剤選定の目安は、**放置時間20～30分**のイメージです。

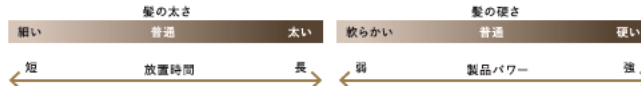
※塗布時間は10～15分程度を基準に作ってます。
※対象毛の場合なので、あくまで目安として考えて下さい。

| ダメージレベル | 0-1 | 2 | 3 | 4 | 5 | |
|---|-------------------------|-----------------------------|---|--|--------------------------------------|--|
| 明度レベル (アンダーカラー) | -6 | 7-9 | 10-11 | 12-13 | 14- | - |
| 毛髪の状態 | パーキン毛 摩擦・熱 UVダメージ | ライトダメージ毛 アルカリ施術 の単独使用 | ミドルダメージ毛 ・アルカリ施術の連用 ・ライトナー ・エイジング毛 | ハードダメージ毛 ・アルカリ施術の連用 ・ブリーチ ・エイジング毛の箇所 ・ダメージした毛髪表面 | 超ハードダメージ毛 ・パーマ連用+カラー連用 ・ハイブリーチ | (ポーラス毛) ストレート施術対象外 リブーターセラム Xで 保護と質感向上を 目的とする。 |
| クセのタイプ リングコムの長さ (約20cm)でチェック 1パネルの厚さ→5mm以下 | | | | | | |
| 弱 1 | ハード | コスメ OR 中性 | 中性 | 中性 + 酸性 1:1 | 酸性 | リブーターセラム X |
| 2 | ハード | コスメ | 中性 | 中性 + 酸性 1:1 | 酸性 | リブーターセラム X |
| 3 | ハード | コスメ | コスメ + 中性 1:1 | 中性 | 酸性 | リブーターセラム X |
| 4 | EXハード | ハード | ハード OR コスメ | コスメ + 中性 1:3 | 酸性 | リブーターセラム X |
| NEW 強 5 | EXハード | ハード | ハード OR コスメ | | | リブーターセラム X |

ポーラス毛は
施術対象外なので、
還元剤は使用出来
ません。

●ダメージレベル
4以上は、モア1
& 5 (CMC) で前
処理すると質感良
く仕上がります。

普通毛以外の場合、上記の目安から髪質に合わせて
放置時間や製品の組み合わせを調整してください。
※エイジング毛は細毛としてご確認ください。



◆既ストレート部の対応 (詳細バージョン)

| リバウンドあり | | ダメージレベル | | | | |
|---------|-----|---------|-----------------|-----------------|----------|-----------|
| | | 0～2 | 3 | 4 | 5 | ポーラス |
| 髪質 | 硬毛 | | 5:1 中性:リブーター | 3:1 中性:リブーター | 酸性:リブーター | リブーターセラムX |
| | 普通毛 | | 3:1 中性:リブーター | 2:1 中性:リブーター | 酸性:リブーター | リブーターセラムX |
| | 軟毛 | | 2:1 中性:リブーター | 酸性:リブーター | 酸性:リブーター | リブーターセラムX |

●クセ戻りが弱い場合は、軟毛を参考に薬液を選定して下さい。

| クセ戻り なし | | ダメージレベル | | | | |
|---------|-----|---------|-----------------|------------------|---|-----------|
| | | 0～2 | 3 | 4 | 5 | ポーラス |
| 髪質 | 硬毛 | | 酸性:リブーター 1:2 | 酸性:リブーター 1:3 | | リブーターセラムX |
| | 普通毛 | | 酸性:リブーター 1:3 | 酸性:リブーター 1:5 | | リブーターセラムX |
| | 軟毛 | | 酸性:リブーター 1:5 | 酸性:リブーター 1:10 | | リブーターセラムX |

作用(還元)力の目安

| 項目 | 作用力 (還元力) |
|-----------------|-----------|
| バージン毛 ストレート新生部 | 8 ~ 10 |
| カラー毛 ストレート新生部 | 6 ~ 7 |
| 既ストレート部 (リバウンド) | 4 ~ 5 |
| 既ストレート部 (毛羽立ち) | 1 ~ 3 |

HITAストレート剤 MIX示性値

新生部対応 / コスメ同士のMIX
※作用力固定で、pHで調整

薬剤スペック
詳細バージョン
※自分で決めたい方向け
資料になります。

| | pH | 作用力 | アルカリ度 |
|-------|-----|-----|-------|
| コスメ | 8.7 | 6.2 | 3.8 |
| 3:1 | 8.5 | 6.4 | 3.0 |
| 2:1 | 8.2 | 6.4 | 2.5 |
| 1:1 | 8.0 | 6.5 | 2.0 |
| 1:2 | 7.8 | 6.6 | 1.5 |
| 1:3 | 7.5 | 6.7 | 1.0 |
| 中性コスメ | 6.5 | 6.8 | - |
| 3:1 | 6.0 | | - |
| 2:1 | 6.0 | | - |
| 1:1 | 5.5 | 6.8 | - |
| 1:2 | 5.2 | | - |
| 1:3 | 5.0 | | - |
| 酸性コスメ | 3.8 | 6.8 | - |

前処理

ダメージレベル 5 ~
リブーターセラムX
を事前に塗布する。

パサつきなどあり、質感を
求める場合は、
APトリートメントMORE
1 & 5を追加で使用する。

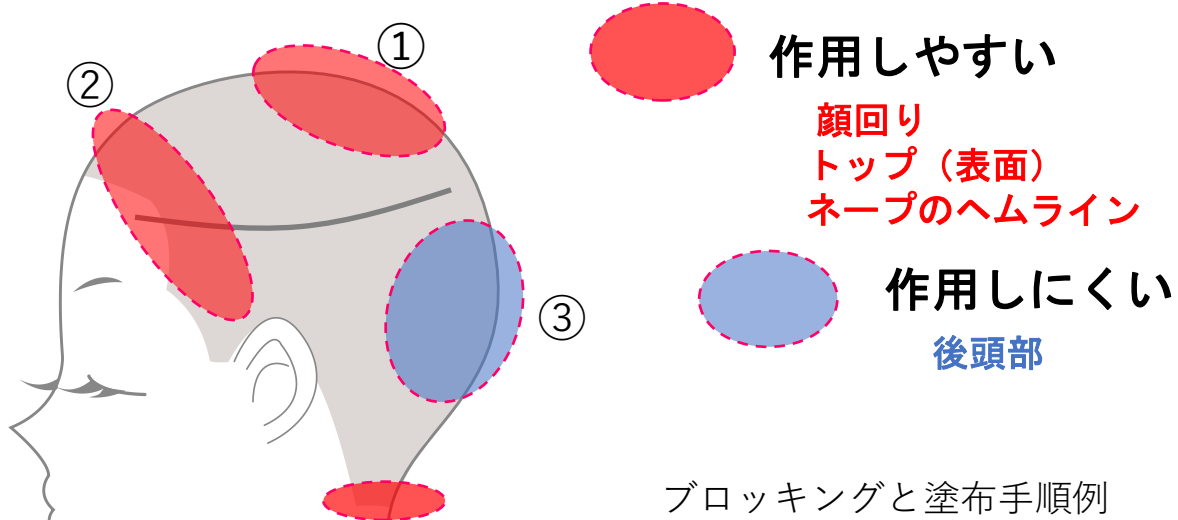
既スト部対応 / コスメ × リブーターセラムX

※作用力を下げることで、余計なダメージを軽減

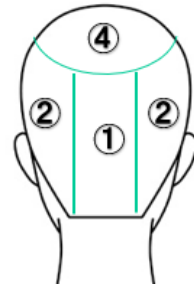
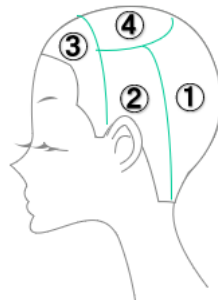
| | pH | 作用力 | アルカリ度 |
|--------------|-----|-----|-------|
| コスメ | 8.7 | 6.2 | 3.8 |
| 5:1 (リブーターX) | 8.5 | 5.2 | 3.0 |
| 3:1 | 8.5 | 4.7 | 2.5 |
| 2:1 | 8.5 | 4.1 | 2.0 |
| 1:1 | 7.5 | 3.1 | 1.0 |
| 1:2 | 5.5 | 2.0 | - |
| 1:3 | 5.0 | 1.6 | - |
| 1:5 | 4.5 | 1.0 | - |
| 中性コスメ | 6.5 | 6.8 | |
| 5:1 (リブーターX) | 6.0 | 5.7 | |
| 3:1 | 5.5 | 5.1 | |
| 2:1 | 5.0 | 4.5 | |
| 酸性コスメ | 3.8 | 6.8 | |
| 1:2 (リブーターX) | | 2.3 | |
| 1:3 | 3.8 | 1.7 | |
| 1:5 | | 1.4 | |
| リブーターセラム X | 3.8 | - | |

毛髪チェックポイント

※毛髪の特徴を踏まえ、薬剤選定や塗布手順を考えよう!



ブロッキングと塗布手順例



従来のような4ブロックではなく、バックを3ブロックに分けることで、一番クセの強い後頭部から塗布できる

① トップ

物理的なダメージが激しく、ミドルセクションに比べて強度が弱くなっている。

② 顔回り

①同様に物理的なダメージが激しい。また髪質が細く精細な施術が必要。

③ 後頭部 (バック)

基本的には、強度が高く、体温も低いため作用しにくい。またクセが強い場合が多く、**個別に薬剤の選定を考慮する必要あり。**

※①②の薬剤選定は、選定表のダメージレベル1つ上（右側）の設定で選定するイメージでちょうど良い。
③は1つ下（左側）で設定しましょう。

※ネープの1パネル分はダメージしやすいため、バック塗布の最後に塗布するのがオススメ。

酸性ストレートの作用（還元）チェック方法

★酸性・中性ストレート、既ストレート部用・製品の場合

既ストレート部用・酸性ストレート製品の場合、アルカリ剤の量が少ない（もしくはない）と考えられます。曲げチェック等では確認が難しい為、ロッド使用によるカール形成で確認。

ロッドチェック



チェック目安

- ① ゆっくり外して ロッド径 約 1.5 倍
- ② 指で伸ばして ロッド径 約 3.0 倍程度

酸性ストレートの アテンションポイント

●なぜ水分のコントロールが必要？

酸性系薬剤は、アルカリに比べて、軟化（膨潤）しにくいいため、毛髪内に水分が入りにくいという特徴がある。

アイロンワークで毛髪を伸ばすためには適度な水分が必要になる。

ポイント

HITA APストレート（酸性／中性）水分コントロール方法

- ・ 中性・酸性の1剤に、トレハロースが配合されている
水分補充／アイロンスタンバイ機能搭載
- ・ 中間水洗時に、A Pトリートメントモア4剤でチェンジリンスをする
※トレハロース／アルギニン／レブリン酸配合
- ・ ドライヤーの温度調節
ーフドライ後、冷風にて仕上げる。
(温度調整ドライヤーを所持してる場合は、60℃強風設定推奨)

※アイロン時、白い蒸気が見えるくらいが最適

ドライの目安

リングコームと触診の両方で確認します。

OK

NG ①

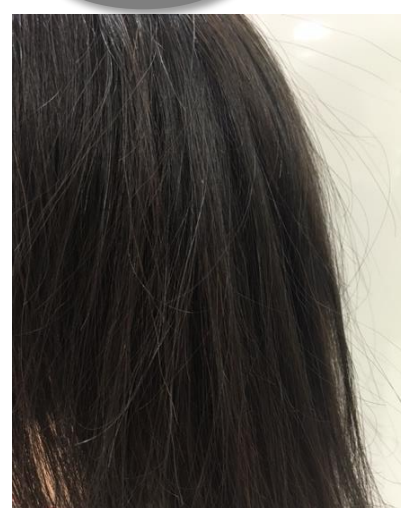
NG ②



コーミングしてからコームの跡がつかなく、髪を触ると冷たく感じる状態。
※根元はしっかり乾かしましょう！



①コームの跡がつく
…ドライ不足（熱ダメージが大きい）



②冷たく感じない、静電気がある
…ドライ過剰（ストレート力が不足）

酸性ストレートの アイロンワークポイント

- ・アイロンのプレスを最小限にし、熱が伝わるように **ゆっくりとスルー**する。(20cm 約5秒)
※アルカリと違い、水分と熱で伸ばす意識が必要。
- ・中間～毛先のスルーは、**ダウンステム**で行うことで、毛羽立ちを抑える。
- ・**アイロンをもっていない手でのテンションが重要になる**ため、ツイングラシの活用もオススメ!



根元

オンベースでスライスを取る。
熱をしっかりと当てる。

中間～毛先

徐々にダウンステムへ移行する。
毛先を抜くときには、完全にダウンステム
になっている。
根元同様にしっかりと熱を当てていく。



白い蒸気が出ているか？
出ていなければ、水分が足りない可能性を考える。

中性



NEW

日本人に多い「カラー毛の波状毛」に使いやすい中性コスメ。
しっかり伸びるのに怖くないので、エイジング毛や顔周りに使いやすい。

(アルカリ) コスメの放置が不安な髪や、ペタっとしたくない髪に、
自然な仕上がりかつツヤに加え、やわらかな動きでデザインしやすい中性タイプ。
波状毛は中性コスメを中心に薬剤選定するとシンプルです。

| pH | 還元力 | アルカリ値 |
|-----|-----|-------|
| 6.5 | 6.8 | - |

共通

●チオグリコール酸システアミン配合の、
4種MIXコスメ(マルチ還元タイプ)

- ✓モノエタノールアミンフリー
- ✓アンモニアフリー

潤い&補修



酸性



NEW

ハイダメージ毛やブリーチ毛に使いやすい、酸性コスメ。
独自のpH設定で毛髪強度が落ちにくい。

こだわりのpH設定とケア成分で、ブリーチ毛に対応できる酸性タイプ。
「リブーターセラム X」とMIXしやすい設計で、既スト部までキレイにおさめる！

| pH | 還元力 | アルカリ値 |
|-----|-----|-------|
| 3.8 | 6.8 | - |

《新アイテム 1液選定のコツ》

<強くしたい場合>

<弱くしたい場合>

<既スト部対応>



既スト部には酸性コスメに
リブーターXを混ぜて
還元力を落としながら質感もUP!

