

Dianist Eclat

PRODUCTS & TECHNICAL GUIDE

大人の髪つややかに弾む・染まる

5 in One

エイジングケア^{*}カラー

SHISEIDO
PROFESSIONAL

*: 年齢に応じたケアのこと

Dianist Eclat

“Eclat”とは仏語で“輝き”のこと。

いつまでも生き生きと輝いていたい現代の忙しい大人へ。

ディアニスト エクラなら「髪を染める」といういつもの習慣が

いくつも抱える髪悩みへのアプローチが変わる。

Dianist Eclat サロンさまへのお約束

1. マルチな高機能

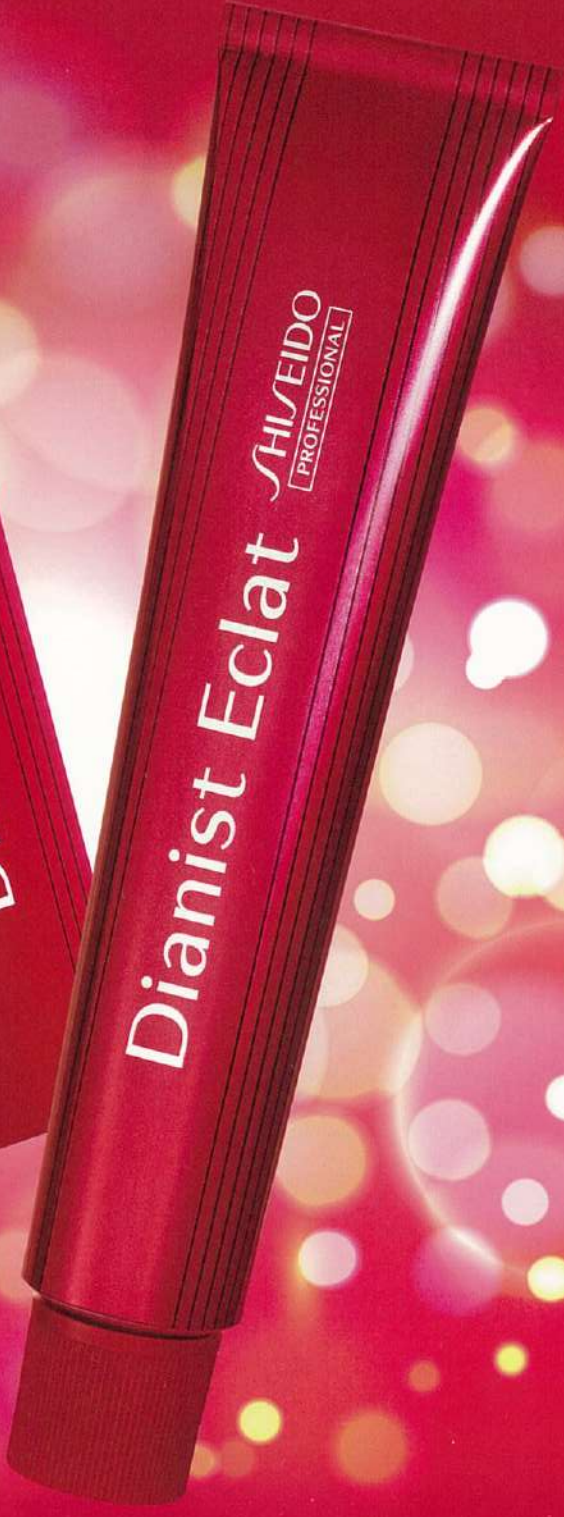
お客さまが思わず染めたくなる! 大人女性に共感性の高いアプローチが可能に。
付加価値カラーメニュー(5 in Oneエイジングケア*カラー)を提案できます。

2. お忙しいスタッフさまを応援

明るくしっかり染めるパフォーマンスと厳選のカラーバリエーション。
サロンワークですぐに使える分かりやすいアプローチツールをご用意しました。

3. 上質な仕上がりをリーズナブルな価格で

サロン経営を高いコストパフォーマンスでサポートします。



1

ハリ・コシをあたえる



コラーゲンCP^{※2}

魚鱗由来のコラーゲンCPが毛髪表面にネット状の被膜を形成することでハリ・コシを高める。

5つの
大人女性

2

ツヤをあたえる



ローズヒップオイル^{※3}

自生する野ばらの実の種子から採取したオイルが毛髪に美しいツヤを与える。

5 in
エイジング

大人女性に共感性の高い付加

3

うるおいをあたえる



国産カミツレ花エッセンス^{※4}

京都府美山町産^{※5}オーガニックハーブが毛髪にうるおいを与え、保湿効果を高める。

※1:年齢に応じたケアのこと ※2:ハリ・コシ成分(イソステアロイル加水分解コラーゲン液(2), ポリエチレングリコール1500) ※3:つや付与成分(ローズヒップ油) ※4:毛髪保湿成分(カモミラエキス(1), L-アルギニン)

4

毛髪を保護する



天然ダメージケア成分^{※6}

天然由来の3種のタンパク質と2種の油脂で構成された天然コンディショニングコンプレックスが髪の内外を補修する。

効果を
髪の髪に!

One ケアカラー

※1

面值メニューが提案できます!

5

しっかり染まる



(毛髪断面写真 / 左:白髪
右:7-WNで染毛した毛髪)

毛髪カラーリングベース

- 層状の構造により「面」として髪に吸着するため、均一に染まりやすい。
- 「ねばり」が強く、密着するため浮きやすい根元もしっかり染まる。

ハーモナーージュ香料とマスキング香料が気になるアンモニア臭をWでブロック!

アンモニア臭を取り込み心地よい香りに変化させる
ハーモナーージュ香料を使用

アンモニア臭 ハーモナーージュ香料 心地よい香り



アンモニア臭を抑える
マスキング香料を効果的に配合

アンモニア臭 マスキング香料 アンモニア臭を包みこむ



5:原料の供給が難しい場合、他の地域のハーブを一部使用する場合があります。※6:毛髪保護成分(大豆リン脂質、大豆たん白加水分解物、DL-ピロリドンカルボン酸ナトリウム液、L-グルタミン酸)

*写真はイメージです。

大人女性を素敵に見せるカラーバリエーション

赤みを抑えた落ち着いた印象のクールナチュラル(CN)と暖かみを感じる華やかな印象のウォームナチュラル(WN)、2つの定番色を配置したトータル6色相展開。お客さまのなりたいイメージに合わせて使えます。

30% GRAY HAIR

<白髪量30%に染めた場合のイメージ> *Dual tint処方(酸化染料+直接染料)



		CN Cool Natural クールナチュラル	WN Warm Natural ウォームナチュラル	Be Beige Brown ベージュブラウン	Y Yellow Brown イエローブラウン	Pt Platinum Brown プラチナブラウン	Pk Pink Brown ピンクブラウン
色のご紹介		赤みを抑えた深みのあるブラウン。落ち着いた印象に。	暖かみのある自然なブラウン。やさしく華やかな印象に。	やわらかく穏やかなブラウン。シックでオシャレな印象に。	つややかで明るいブラウン。活発で若々しい印象に。	透明感のあるクールなブラウン。かつこよく洗練された印象に。	エレガントで華やかなブラウン。女性らしく可愛い印象に。
明 ↑	9	9-CN	9-WN*	9-Be*	9-Y*	9-Pt	9-Pk
	8	8-CN	8-WN*	8-Be*	8-Y*	8-Pt	8-Pk
	7	7-CN	7-WN*	7-Be*	7-Y*	7-Pt	7-Pk
	6	6-CN	6-WN*	6-Be*	6-Y*	6-Pt	6-Pk
	5	5-CN	5-WN	5-Be	5-Y	5-Pt	5-Pk
	4	4-CN	4-WN				
	3	3-CN	3-WN	Bk Black ブラック			
	2	2-CN	2-WN	青みを感じるブラック。しっかり黒染めしたい場合に。			
↓ 暗	1	1-CN	1-WN	Bk			

※6%の2剤を使用し、染毛したイメージです。
※髪の状態や髪質、地毛の色によって染め上がりの色は多少異なります。

PRODUCT LINE UP



ディアニスト エクラ

全6色相 39色 1剤 80g
(医薬部外品)



白髪が気になる根元部分に塗り漏れなくしっかり塗布できる粘度設計



デベロッパ 6

2剤 1000mL
(医薬部外品)

新生部や健康毛のカラーリングに



デベロッパ AC4.5

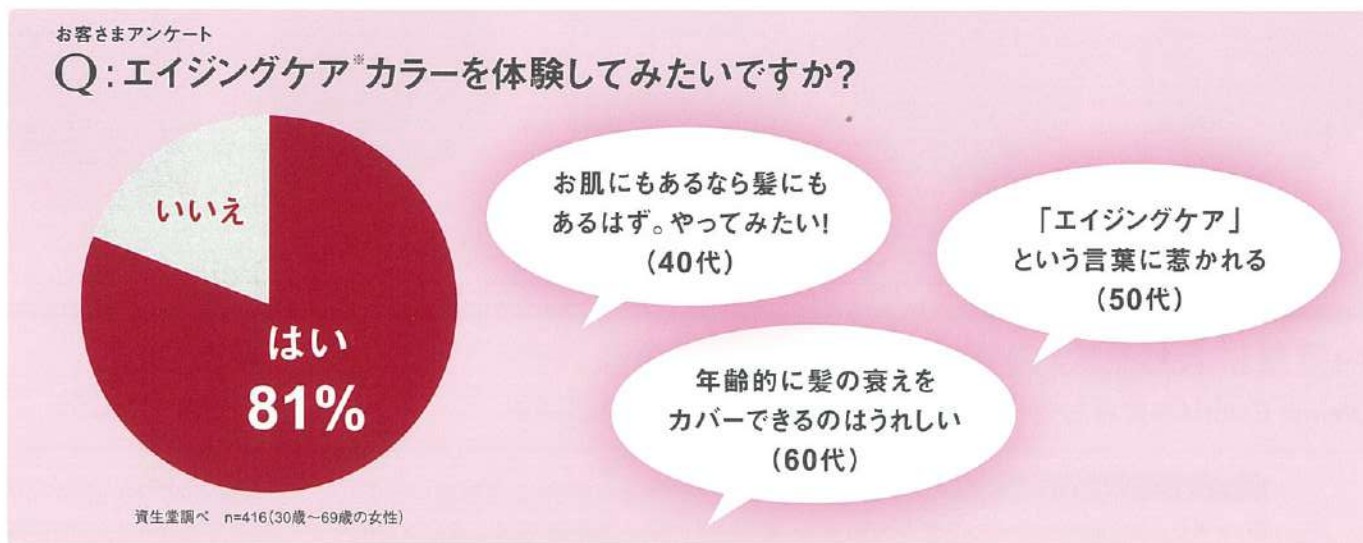
2剤 1000mL
(医薬部外品)

染まりやすい新生部や既染部にダメージを軽減しながらもリフトが可能

●使用上の注意をよく読んで、正しくお使いください。●ご使用前には毎回必ず皮膚アレルギー試験(パッチテスト)を実施してください。

お客さまの興味をひきつけるアプローチツール

多くのお客さまは髪のエイジングケア*にも高い関心をお持ちです。
ツールを活用して“5 in Oneエイジングケア*カラー”を積極的にアピールしましょう!



仕上がりイメージがひと目でわかる
POP

5つの効果をもつ大人女性の髪に! 5 in One エイジングケア*カラー SHISEIDO (資生堂)

1 ハリコシ 毛束をまとめる
2 ツヤ 毛束をまとめる
3 うるおい 毛束をまとめる
4 毛髪を保護する
5 しっかり染まる

メニューの認知&カラーイメージ訴求

(活用シーン：待合スペース・カウンセリング時)

カラーバリエーションと機能(5つの効果)をお客さまと一緒に確認できる
カラーチャート

5つの効果をもつ大人女性の髪に! 5 in One エイジングケア*カラー

1 ハリコシ 毛束をまとめる
2 ツヤ 毛束をまとめる
3 うるおい 毛束をまとめる
4 毛髪を保護する
5 しっかり染まる

カラーチャート
ローズレッド
ローズレッド
ローズレッド
ローズレッド
ローズレッド

カウンセリングサポート&効果への期待UP

(活用シーン：カウンセリング時)

※: 年齢に応じたケアのこと

使い方のポイント

<施術プロセスとポイント>



Point

白髪量に合わせて1剤を選定

Dianist Eclatは白髪量30%の髪を基準に設計



お客様の白髪量を確認し、次の表を目安に選んでください。

白髪量	使用1剤
~30%	希望明度
50%	希望明度より1レベル暗め
70%~	希望明度より2レベル暗め

Point

自然放置 しっかり30分

放置時間が短いと染料が発色しているように見えても酸化重合が不十分で色持ちが悪くなる場合があります。

色選びアドバイス

白髪のなじみ(染まり)を気にされるお客さまには?

おすすめカラー



おすすめのポイント

日本人の髪色に合いやすいブラウンなので白髪部分と黒髪部分がなじみやすい

褪色を気にされるお客さまには?



深みのあるブラウンなのでしっかり染まって褪色が気になりにくい

“若々しさ”を求める大人の女性には?



顔周りを明るく華やかに見せてくれる上品なツヤ感で、赤みも強すぎないので挑戦しやすい

白髪部分のキラつきが気になる場合には?



深みのあるブラウンなのでキラつきを抑えて落ち着いた印象に仕上がる

男性のお客さまには?



黒よりもクールで洗練された印象自然に白髪をカバーしてくれる



Point

乳化は念入りに

乳化の役割

- 頭皮やフェースラインに付着した余分な色素を落ちやすくします。
- 薬剤を均一にいきわたらせ、色のなじみを良くします。

Point

後処理の効果で仕上がり向上

アフターシャンプーでカラー剤をしっかりと取り除き、後処理として

- pH調整
- 残留アルカリの除去
- タンパク質補給などを行います。

Point

ホームケアの提案で色持ち持続

ホームケアとして洗い流さないトリートメントやカラー専用のヘアケア製品をおすすめしましょう。サロンさまで実現した美しさを保っていただくために必ず次回来店時期のご提案をしましょう。

つややかで
美しい色をキープ
ザ・ヘアケア
ルミノフォース シリーズ



ヘアカラーサポートアイテム

SALON PROGRAM サロンプログラム

ダメージから髪を守り、サロン仕上りの質を高めるプレ&アフタートリートメントです。



〈前処理〉
ヘアカラー時の頭皮の違和感を緩和する、エアゾールタイプの頭皮保護スプレーです。

スカルプロテクター
140g



〈前処理〉
ヘアカラーの発色、色持ちをサポートし、なめらかでツヤのある髪に導きます。

プレローション C
200mL・1000mL(レフィル)



〈後処理〉
ヘアカラーやパーマ直後の不安定な髪を、根元から毛先まで均一に整え、トリートメントのベースをつくります。

アフターケアエッセンス
200g・1000g(レフィル)

あると便利なお役立ちアイテム



ベタつかないリキッドタイプのリムーバー。肌についたカラー剤をきれいに落とします。

ステインリムーバー
300mL



ヘアカラーやパーマの薬剤から生え際をしっかりと保護します。

プロテクタースティック
5g

使いこなしアドバイス

Q

フロント部分に特に
白髪が多い場合は？

A

「プレピグメンテーション」を
しましょう

～プレピグメンテーションの方法～

- ①白髪が集中している部分に希望明度よりも1レベル暗めのカラー剤(CN or WN)を塗布。
- ②しばらく放置した後、通常施術と同様に全体を希望色でカラーリングします。

Q

メンズの
ショートヘアの
もみあげやネーブ部分など
短い髪の染まりが
弱い場合には？

A

コットンなどを使い
カラー剤をしっかりとつけましょう

カラー剤を塗布しても髪が短くて立ってしまう場合には
カラー剤を塗布したコットンなどで押さえ、髪にしっかり付着するようにします。
また、暗めの1剤を使用した際は生え際や髪が短い部分の乳化を
しっかり行うことで地肌に付着したカラー剤を取り除きます。

Q

メンズのお客さまへの
「白髪ぼかし」の
やり方って？

A

フォームなどを使って塗布し
施術時間15分以内に

～白髪ぼかしの方法～

- ①デベロッパー(AC4.5)と混合したカラー剤を白髪量が
気になる部分から素早く5分程度で塗布します。
その際、あえて根元からきちんと染めず、
コーミングなどで塗り広げることで境目を自然にぼかします。
- ②5～10分放置後アフターシャンプーをします。

よくあるお客さまからの質問

Q

ホームカラーと
サロンカラーの違いは
なんですか？

A

お客さまお一人おひとりに合わせた
カラー提案が可能

サロンカラーでは髪のパダメージ状態に合わせて薬剤を
選定・塗り分けできるため毛髪への負担を必要最低限にしながら、
色ムラの少ない色持ちの良いカラーができます。

A

来店頻度や白髪量にもよりますが
リタッチ2～3回に全体染め1回程度

毎回全体をグレイカラーで染めていると既染部に染料が蓄積し、毛先のくすみが気になる
場合があります。白髪が気になってきたらリタッチで新生部のみグレイカバーを行い、
2～3回に一度、全体染め(色み補正)していただくサイクルがおすすめです。

Q

カラーを繰り返すうちに
毛先のくすみが気になります。
リタッチと全体染めの
おすすめ周期は？

Q

色持ちをもっと
良くするためには？

A

ご自宅でのホームケアや注意点について
お伝えしましょう

〈例:ヘアカラー直後のシャンプー方法〉

ヘアカラー当日 シャンプーを控える(髪を濡らさないのが理想的)

ヘアカラー翌日 極力シャンプーを使用せず、お湯ですすぐ程度に
(毛先にダメージがある場合は軽くトリートメント)

ヘアカラー3日目～ 通常通りにシャンプー&トリートメント

また、髪を洗う際にはぬるめの温度(約38℃)で洗いましょう。

A

髪が濡れている時間を最小限に

ヘアカラー直後はお風呂上がりなどに色の薄いタオルを使用すると
色が付着することがあります。髪を濡れたままにしておくと衣類などにも
色が付着する場合がありますので早めにドライするようお伝えしましょう。

Q

カラーの色移りを
防ぐには？

SHISEIDO

PROFESSIONAL

Dianist EclatとDianistの色調対応表

Dianist Eclat	Dianist	Dianist Eclat	Dianist	Dianist Eclat	Dianist	Dianist Eclat	Dianist
CN クールナチュラル	MR マロンブラウン	WN ウォームナチュラル	N ナチュラル	Be ベージュブラウン	BE ベージュブラウン	Y イエローブラウン	Y イエロー
9-CN	-	9-WN	8-N	9-Be	-	9-Y	8-Y
8-CN	8-MR	8-WN	7-N	8-Be	8-BE	8-Y	7-Y
7-CN	7-MR	7-WN	6-N	7-Be	7-BE	7-Y	6-Y
6-CN	6-MR	6-WN	-	6-Be	6-BE	6-Y	-
5-CN	5-MR	5-WN	5-N	5-Be	5-BE	5-Y	5-Y
4-CN	-	4-WN	4-N	-	-	-	-
3-CN	-	3-WN	3-N	-	-	-	-
2-CN	-	2-WN	2-N	-	-	-	-
1-CN	-	1-WN	1-N	-	-	-	-

資生堂プロフェッショナル株式会社

〒105-0021 東京都港区東新橋1-1-16 汐留FSビル7F TEL.03-6218-7920 FAX.03-6218-7921

<http://www.pro.shiseido.co.jp/>

商品・技術に関するお問い合わせは・・・

Technical Center [ヘア技術センター]

☎0120-785-466
月～金/10:00～18:00(土・日・祝祭日除く)