

イルミナCCヴェール(カラーサイクル)製品ガイド

ILLUMINA CC VEIL

イルミナCCヴェール



CONTENTS

- P.02 イルミナCCヴェール(カラーサイクル)発売背景
- P.03 製品特長
- P.04 ヴェール剤について ①
- P.05 ヴェール剤について ②
- P.06 テクノロジーについて
- P.07 製品ラインナップ
- P.08 高付加価値イルミナカラーサイクル「光色サイクル」
- P.09 施術ステップ
- P.10 Q&A

イルミナCCヴェールにおすすめの
ウエラ プロフェッショナル ケア

ILLUMINA CC VEIL

イルミナCCヴェール



◆ イルミナCCヴェール(カラーサイクル)発売背景

消費者のニーズ

◆ 女性の意識の変化

「私のすべてを最大化したい!」

自分が選んだ生き方をより輝かせるために、自分の内も外も時間も人も、意識的に活用したい。ただのカスタマイズでは満足できない。女性たちの心理は、「Customization(カスタマイゼーション)からMaxiMYzation(マキシマイゼーション)」へと変化しています。

◆ 価値ある商品にはお金を払う

たとえば、イルミナカラーのような高付加価値サロンカラー、トリートメントなどのケアメニュー、美容家電など、自分が価値を認める商品や体験にはお金を払う傾向があります。

「マキシマイゼーション」に対する価値とサポートの需要UP!

マキシマイゼーションを求めるお客様のために、サロン業界やスタイリストによるプロの力とクオリティがより一層必要とされます。

イルミナカラーユーザーのニーズと、イルミナカラーの効果

イルミナカラーで感じた価値は、外見だけでなく内面まで!

その効果を最大化(マキシマイゼーション)したいと考えるイルミナカラーユーザーのニーズを、イルミナCCヴェールでさらに高めていきます!

- ◆ 日本人特有の硬く見えやすい髪も、やわらかく淡い発色に。
- ◆ 自然の光を含んだような透明感と美しい輝き。
- ◆ キューティクルのダメージ要因にアプローチ。髪のダメージに配慮。



「ストレスから解放される」
「気持ちが明るくなる」
「美意識まで高まる」

<イルミナカラー ユーザーインタビューに基づく>

この効果を次の来店までキープしたい!

「ヴェール剤」という新習慣で、さらなる高付加価値の提供へ!

イルミナCCヴェールの登場で生まれる「光色サイクル」

「ヴェール剤」という新習慣により、次の来店までイルミナカラーの効果を最大化

高付加価値提案を最大化する「光色サイクル」で、**イルミナカラーユーザーのロイヤルカスタマー化**、固定客化を促進します。

プレミアムメニューのさらなる活性化により、**サロン業界の成長加速へ貢献します!**



03 イルミナCCヴェール
ホームケア

02 イルミナCCヴェール
サロンケア

製品特長

ILLUMINA
CC VEIL
イルミナCCヴェール

イルミナカラー専用ケア
**イルミナ
CCヴェール**
(カラーサイクル)

イルミナカラーに、「ヴェール剤」という
新しい美習慣*! *ウエラ史上

「イルミナCCヴェール」が叶える2つのこと

- ・イルミナカラー特有の「光色*」や、やわらかい質感をキープし、髪を美しく整えます。

*「光色」は、イルミナカラーの持つツヤと透明感を表す言葉です。

- ・サロンケアからホームケアまでをサポートすることで、美しい「光色サイクル」を叶えます。

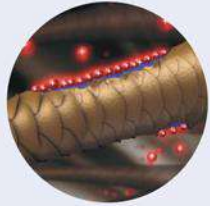
・香り

アップルやパイナップルのさわやかな果実をベースとし、ジャスミンやウッディなど自然の要素も感じる繊細で官能的な香り。イルミナカラーの香りにリンクした構成です。



※製品表記名称はCOLOR CYCLE (カラーサイクル)ですが、新習慣である「ヴェール剤」を浸透させるため、呼称をILLUMINA CC VEIL「イルミナCCヴェール」としています。

ヴェール剤について ①



イルミナカラーにはトリートメント*? いいえ。 ヴェール剤がおすすりめです**。

*従来のトリートメント

**従来のトリートメントもご使用になれますが、
当社ではイルミナカラーの後はヴェール剤のご使用をおすすりめします。

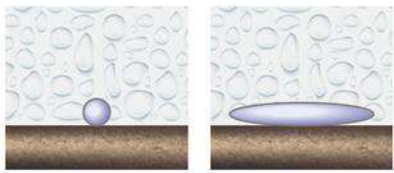
そう、美しいイルミナカラーの質感を長く楽しむための鍵は、表面を保護する薄く均一なイルミナCCヴェールにあるのです。

イルミナカラーの「マイクロライトテクノロジー」によって、キューティクルダメージの負担軽減に配慮して染め上げた髪は、やわらかな「光色」を放ちます。しかしそのままだと、日常生活の中で次第にダメージ部分を中心に不純物が付着しやすくなり、結果的に輝きや質感の効果が薄れていきます。イルミナCCヴェールを使用することで、イルミナカラーの特長であるやわらかな質感と「光色」をキープしながら、効果をより長く楽しめます。

従来のトリートメントとヴェール剤*の比較 (当社比) *STEP2とSTEP4の効果

01 施術時

ヘアカラーした髪にラスティングポリマー**がしっかりと吸着。シャワーの水に流されにくいイルミナCCヴェールをつくります。

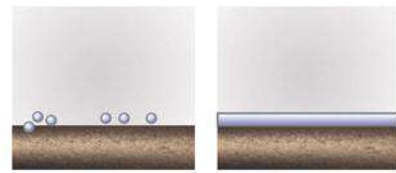


従来のトリートメント イルミナCCヴェール

**アモジメチコン

02 ドライ時

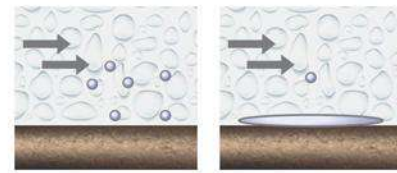
乾燥すると、イルミナCCヴェールは毛髪表面に滑らかで薄く、均一な保護膜を形成します。



従来のトリートメント イルミナCCヴェール

03 ホームケア時

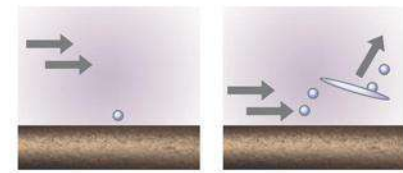
髪を洗っても、イルミナCCヴェールは持続性があり、効果をより長く楽しめます。次回来店までイルミナCCヴェールの効果を保つために、週に一度のSTEP4のご使用をおすすりめします。



従来のトリートメント イルミナCCヴェール

04 次回ヘアカラー時

カラー剤を塗布することで、イルミナCCヴェールは除去され、次のヘアカラーの仕上がりに影響を与えません。



従来のトリートメント イルミナCCヴェール

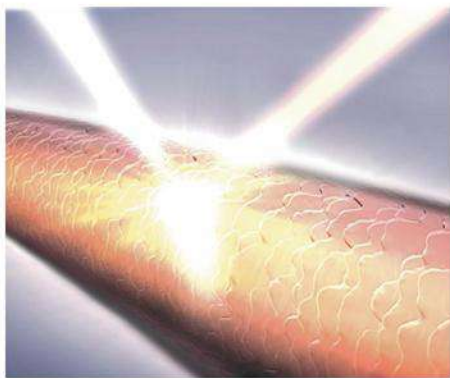
*イメージ図です。

ヴェール剤について ②

イルミナカラーの質感が失われる主な原因である、金属イオン(銅)の再付着に着目。薄く均一なヴェールで「光色」を素早く包み込みます。

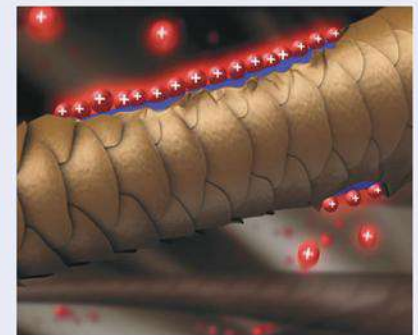
イルミナカラー マイクロライト テクノロジー

キューティクルに傷をつけるダメージ要因である金属イオン(銅)を包み込んで、カラー剤との過剰反応の抑制と、繰り返されるヘアカラーによるキューティクルへの負担軽減に配慮。美しい輝きの髪へ。



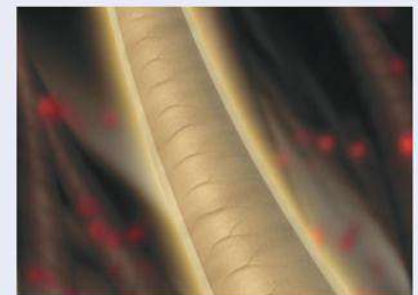
イルミナCCヴェール サロンケア

透明感のあるやわらかな質感の「光色」は、イルミナCCヴェールでケアすることでさらに長く楽しむことができます。「イルミナCCヴェールコンプレックス」が、しっかりとキューティクルの凸凹やダメージ部分をなめらかに整えながら、髪を保護する薄いヴェールをつくり、イルミナカラーの特長であるやわらかく透明感のある質感に仕上げます。



イルミナCCヴェール ホームケア

サロン施術時と同じ「イルミナCCヴェールコンプレックス」を配合したホームケアを行うことで、次のイルミナカラーまで、「光色」の質感とツヤを保ち、美しい「光色サイクル」を叶えます。



—— イルミナCCヴェールコンプレックス ——

軽くて薄いヴェールで「光色」を長く楽しむための、
持続性のラスティングポリマー*

瞬時に髪を整え、均一で柔軟な保護膜を形成。*アモジメチコン

ILLUMINA
CC VEIL Complex

柔軟な保護膜をスムーズに拡散
させるためのオプティマイザー*

ヘアカラー施術後の髪に対して、
ポリマーの吸着を最適な状態に整えます。

*ジセチルジモニウムクロリド

ポリマーの効果をより長く保つ
エンハンサー*

ラスティングポリマーの特性を調整し、
より長く効果を発揮できるよう最適化。

*トリメチルシロキシケイ酸

イルミナカラー専用の保護膜だから
「光色」の質感を邪魔せず、長く楽しめる

製品ラインナップ

イルミナCCヴェール サロンケア



イルミナカラー直後の状態を整える

イルミナカラー直後の髪のpHバランスを整え、カラー色素の定着をうながしながら、イルミナCCヴェールの準備を整えるバランシングステップ。

カラーサイクル STEP1

500ml サロン様価格 2,500円(税抜)
※ポンプは別売りとなります。



薄く均一な保護膜をつくる

イルミナCCヴェールコンプレックスが、しっかりとキューティクルの凹凸やダメージ部分をなめらかに整えながら、髪を保護する薄いヴェールをつくり、やわらかく透明感のあるナチュラルな質感に仕上げます。

カラーサイクル STEP2

295ml サロン様価格 1,500円(税抜)



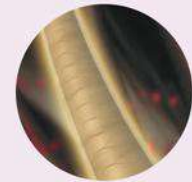
保護膜をより強化する

髪の中から毛先のダメージが気になる部分に、アプリコットカーネルオイル、アルガンオイル、ホホバオイル配合のSTEP3が浸透し、髪のしなやかさと毛先のまとまりをサポートします。STEP2と併せて塗布することで、ダメージケア効果(保護効果)を高めます。

カラーサイクル STEP3

100ml サロン様価格 1,860円(税抜)

イルミナCCヴェール ホームケア



週に一度のホームケア

サロンで仕上げたイルミナカラーの美しい「光色」と質感を長くキープするための週に一度の集中ケア。イルミナCCヴェールコンプレックス*をリッチに配合し、美しい光色サイクルをつくります。

*アモジメチコン、ジセチルジモニウムクロリド、トリメチルシロキシケイ酸

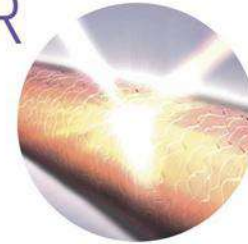
カラーサイクル STEP4

15ml×4 サロン様価格 480円(税抜)
※化粧箱入り

高付加価値イルミナカラーサイクル「光色サイクル」

01 ILLUMINA COLOR

キューティクルのダメージを軽減し
美しい輝きの髪へ導くイルミナカラー



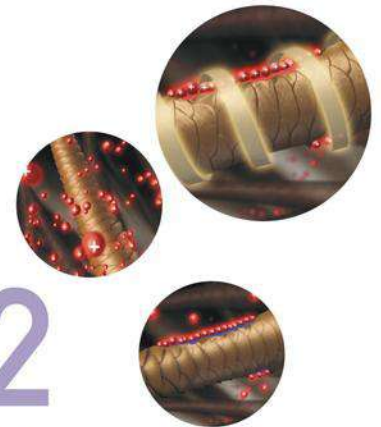
「光色サイクル」

イルミナカラーとイルミナCCヴェールがつくりだす、
高付加価値イルミナカラーサイクル。
イルミナカラーユーザーのロイヤルカスタマー化、
固定客化を促進します。

02 ILLUMINA CC VEIL サロンケア

イルミナCCヴェール

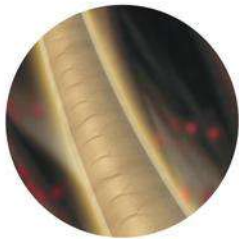
傷のない美しい輝きのキューティクルを長く
保つためのイルミナCCヴェールサービス。



03 ILLUMINA CC VEIL ホームケア

イルミナCCヴェール

日常生活の中で、徐々に取れてしまう保護膜を、
週に一度のイルミナCCヴェールで集中補修。
次のイルミナカラーまで、美しいイルミナカラー
サイクルを提供します。



施術ステップ

1 イルミナカラー施術

イルミナカラーの手順に従い、施術を行います。 ※詳細はイルミナカラー製品ガイドをご覧ください。

2 シャンプー

微温湯を加えて乳化させ、余分なヘアカラーを十分に流して、シャンプーで一度洗いをします。

お流し

3 カラーサイクル STEP1



3～4プッシュ分(約20ml)を頭頂部から全体に行き渡るように塗布し、よくなじませてから、すすぎます。

お流し

4 カラーサイクル STEP2 STEP3



STEP2を軽く水気をしぼった髪全体に適量(約12ml)を十分になじませます。



続けてSTEP3を適量(目安として約5プッシュ分、3ml程度)を中間から毛先のダメージ部分を中心に行き渡るようになじませ、5分放置してからすすぎます。

お流し

5 仕上げ

できあがりのデザインとおお客様のご希望を考慮しながら、仕上げを行っていきます。

6 カラーサイクル STEP4 (ホームケア)

ホームケアであるSTEP4の使用タイミングをお客様と確認します。

※標準使用量(ミディアム)

Q&A

Q1. イルミナCCヴェールは、トリートメントとは違うんですか？

A1. イルミナCCヴェールは、イルミナカラー独自の光色とやわらかい質感を長く楽しむための新習慣ヴェール剤です。イルミナカラー直後の髪の状態を整え、なめらかで薄く均一な保護膜を形成し、やわらかな仕上がりで次のイルミナカラーまで美しい髪をキープします。

Q3. お気に入りのトリートメントがある場合、STEP4はどのように使ったら良いですか？

A3. STEP4 はイルミナCCヴェールをキープするためのホームケアです。週に一度、トリートメントの代わりにお使いいただけます。よりダメージを気にする方や、いつものトリートメントと併用したい方は、①今お使いのトリートメント/②お流し/③STEP4/④お流しの順でご使用ください。

Q2. 加温機やスチーマーを使用して放置しても良いですか？

A2. イルミナカラーに限らず、ヘアカラーの施術直後は毛髪内部が不安定な状態です。加温せず、自然放置をおすすめします。

Q4. STEP4を使い続けた場合、次のイルミナカラーの色味を邪魔したりしませんか？

A4. いいえ。イルミナCCヴェールはサロンケアとホームケア (STEP4) で、光色とやわらかい質感をキープするために、薄く柔軟なヴェールで髪表面を保護します。そのため、イルミナカラーの施術や発色に悪い影響を与えることはありません。安心してお使いください。

サロンケアからホームケアまで。

イルミナCCヴェールにおすすめのウエラ プロフェッショナル ケア



WELLA PROFESSIONALS

ELEMENTS

ウエラ プロフェッショナル エレメンツ

木々の生命力に着目。内側からあふれるようなうるおいと、弾むようなしなやかさを感じる髪へ。

イルミナカラーとの“共通テクノロジー(EDDS*)”によるアプローチで、美しい輝く髪を保つ美習慣をお客様にさらにおすすめしやすくなります。

*エチレンジアミンジコハク酸 3Na / 金属封鎖剤

※詳細やラインナップは、エレメンツのプロダクトガイドをご覧ください。



ウエラ プロフェッショナル

<http://www.wellapro.jp>

©技術や商品の使用方法についてのお問い合わせ
ウエラ・テクニカルテレホンサービス

0120-733810

受付時間:10:00~12:00 / 13:00~17:00 (土日・祝日はお休み)