

KYOGOKU IROME ヘアカラーは

# 画期的なシステムを採用

他のカラー剤にはありません！

IROMEカラーシリーズにはオプティカルアクティビテトというシステムを採用しています。

これは日本語に置き換えると**光学活性（こうがくかっせい）**という意味です。

主に次で紹介する3つの働きが混ざり合いこのシステムを構築しています。

これらのシステムを通して、**光り輝くような透明感のあるヘアカラーを常に実現できます！**

## 01 KGカラーで透明感のある色をつくる



カラー剤に配合する染料も通常とは異なる作り方をしています。

ほとんどのカラー剤は、8トーンが1番発色が出るように調整されていますが、IROMEヘアカラーにはそもそもトーンの表記がありません。

ベースをリフトアップさせた髪の毛に、透明感のある色を作り、色味の調整を行っています。

キャンバスの絵にカラー剤で色を塗るかのように、色味を自由に操ることができます。

## 03 KGカラーはマイクロアルカリで低刺激



ダブルカラーの大きなデメリットは、**褪色が比較的早い**という点です。

IROMEヘアカラー剤は**低刺激でマイクロアルカリ処方**。IROMEヘアカラーシリーズはアルカリ度0~3.4で、これは従来のヘアカラーと比べ、**約2分の1程度**です。

ダメージを抑えることで、**手触りが良くなり、色のツヤ感が出ます。**

## 02 KGカラーシャンプーで長持ちさせる

施術後の色味の持続にも着目しKYOGOKUカラーシャンプーを開発しました。

染めた色味に合わせて使い分けられるように3種類あります。

カラーシャンプーに配合されている染料は単色ではなく、リフトアップした髪の毛に残ってしまう**黄ばみ**などを取り除く**パープル**を配合しています。

これにより、**透明感のあるヘアカラーを崩すことなく、色味を長持ちさせる**ことができるように設計されています。



## IROMEヘアカラー 低刺激なのに**透明感**がある3つの理由

### 01

#### ペリセアキレート

「キレート」は邪魔な金属イオンを封鎖。透明感を出します。

浸透促進作用のあるペリセアの成分が、染料を定着させる。

### 02

#### ダブルコンフリー

刺激緩和の作用があるコンフリーエキスが、1剤と2剤に入っています。

### 03

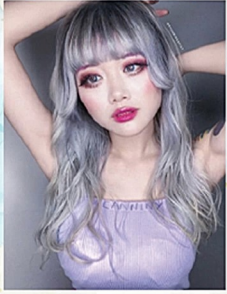
#### 低アルカリ モイスチャー

モイスチャー成分が保湿し、髪に柔らかさを与えてくれます。カチオン化ポリマーが、毛髪を保護しツヤを出モイスチャーします。

IROMEヘアカラーシリーズは従来のヘアカラーと比べ、約2分の1程度の低アルカリ。髪へのダメージも従来より穏やかです。



## 残留なしの 寒色ブルー。



高級アルコール(セトステアリルアルコール)を配合し、そのエモリエント効果で髪や頭皮を防御します。またシリコンを配合して仕上がりは一般的なカラー剤と比べて手触りがより艶やかです。

アムカリレベル	発色レベル
Lv.2	Lv.4

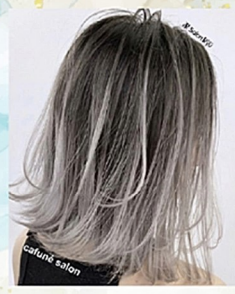


メタリックな透明感が欲しい寒色系におすすめです。褪せもシルバーへと変色し、マットになりにくい設計になっています。

1:2割は1:2の割合で混ぜて使用してください。  
※画像は単品使用でなくMIXでの使用例です。

KYOGOKU IROME ロイヤルブルー 100g

## 透明感のある 輝くシルバー。



グレーはレベルによってムラになる。緑になるという難点に着目し、全てを解決したのがこのスモーキーシルバー。カラー後翌日からKGスルーパーフルカラーシャンプーと併用することで、長く持ちます。

アムカリレベル	発色レベル
Lv.6	Lv.8



少し青みを感じるシルバーな仕上がり。単品でもある程度のオレンジを打消し、シルバーやグレー系のカラーを目指すことができます。

1:2割は1:2の割合で混ぜて使用してください。  
※画像は単品使用でなくMIXでの使用例です。

KYOGOKU IROME スモーキーシルバー 100g

## 欲しかった ブロンドカラー。



ラベンダーなどのハーバルノートやオークモス、クマリンなどのスイートノートを組み合わせた香料を使用しています。髪に吸着してダメージから防護するカチオンポリマーを配合。

アムカリレベル	発色レベル
Lv.3	Lv.5



緑にもオレンジにも、ブラウンにも寄らないようなブロンドヘアを作る際に、単品や他のカラー剤の染料調整などに使用できる、非常に使い勝手の良い仕上がりです。

1:2割は1:2の割合で混ぜて使用してください。  
※画像は単品使用でなくMIXでの使用例です。

KYOGOKU IROME サンドイブロンド 100g

## 深みのある グレーを作る。



カチオンポリマー、高級アルコール、シリコン、油分を配合して髪や頭皮の防御力を高め、洗髪後に艶やかな髪に仕上がります。また古来より髪に良いとされている海藻抽出物を配合しています。

アムカリレベル	発色レベル
Lv.3	Lv.5



モトーンカラーとして、白髪の黄ばみを抑えシルバーにしたいとき、シルバー系のカラーを希望する場合に活躍する色味になっています。

1:2割は1:2の割合で混ぜて使用してください。  
※画像は単品使用でなくMIXでの使用例です。

KYOGOKU IROME グレイ 100g

## ムラにならない 最強髪色を実現。



残留色素を取り除き、クリアなリフトアップが可能に。ダメージレスを究極に追求した「リフトナー」KGカラーとミックスすることで、トーンを自由にコントロールできる。

こんな使い方がオススメ

ソフトクリスタルだけで黒髪に対してリフトアップするだけだと明るい茶色になります。色をしっかり髪に入れながら、どんなカラー剤にも透明感を与えます。

1:2割は1:2の割合で混ぜて使用してください。  
※画像は単品使用でなくMIXでの使用例です。

KYOGOKU IROME ソフトクリスタル 100g



## くすみの少ない 爽やかなグリーン。



アルカリ性は少しあります。油分(ミリスチン酸イソオピルステリアン酸メチル、ラフィノ)を配合してそのエモリエント効果により髪を保護し、施術中の過酸化水素水の頭皮へのひりつきや疼きを緩和します。

アムカリレベル	発色レベル
Lv.7	Lv.10



くすみのない、ハイトーンカラーに使用できる、宝石のようなグリーンを表現しました。ニュアンス付けや補色としてもオススメです。

1:2割は1:2の割合で混ぜて使用してください。  
※画像は単品使用でなくMIXでの使用例です。

KYOGOKU IROME エメラルドグリーン 100g



## 透明感のあるブルーを作る。



頭髮の保護とともに施術中の過酸化水素水の頭皮へのひりつきや疼きを緩和するよう、カチオンポリマー、高級アルコール、皮膚に潤いと柔軟性をもたせ栄養分を保持させる効果がある、エモリエント、シリコンを配合。

アルカリレベル	発色レベル
Lv.4	Lv.6



ぬくもりを感じるメタリックの質感。透明感が欲しい寒色系カラーに重宝します。カラーの褪色後は無彩色のシルバーに変化で経過も楽しめます。

1:2割は1:2の割合で混ぜて使用してください。  
※画像は単品使用でなくMIXでの使用例です。

KYOGOKU IROME ブルー-シルバー 100g

## シルクのような透明感。



揮発成分が吸着しにくく髪に臭いが残りにくい。発色しやすくリフト力が高くなかつ刺激臭を抑えた設計で、仕上げはリラリラに仕上がります。香料はアンモニア臭を緩和するものを用いています。

アルカリレベル	発色レベル
Lv.9	Lv.12



シルクのような透明感を重視し、赤味と黄味を抑えたブロンドカラーに。ほかのカラーとの組み合わせでも使用可能な、非常に使い勝手の良いカラー剤です。

1:2割は1:2の割合で混ぜて使用してください。  
※画像は単品使用でなくMIXでの使用例です。

KYOGOKU IROME シルキー-ブロンド 100g

## マットな抹茶カラー。



揮発成分が吸着しにくく髪に臭いが残りにくい設計にしています。アンモニアを低めに設計し、カチオンポリマーを配合することで髪へのダメージを最小限に抑えることができます。

アルカリレベル	発色レベル
Lv.4	Lv.7



色素の残留が気にならない緑系の色味でマット系カラーができる珍しいカラー剤。バージン毛からでもマットを目指せる、抹茶のような深みがあり、赤味を抑える補色としてもおすすめのヘアカラーです。

1:2割は1:2の割合で混ぜて使用してください。  
※画像は単品使用でなくMIXでの使用例です。

KYOGOKU IROME 抹茶 100g

## ムラにならない最強髪色を実現。



スリーチなしやスリーチ後、補色でも使える最強の色味。アジア人の髪に特化している紫配合だからこそ実現する透明感。絶妙のバランスで配合で配合されている赤褐色で寒色系はムラになりにくく、いかなる今までの常識を完全打破。

アルカリレベル	発色レベル
Lv.4	Lv.6



IROME ヘアカラーの中でも、最も鮮やかなバイオレットが出せるカラーとなっています。トーンアップしたベースに使用しても、ムラになりにくい処方に。

1:2割は1:2の割合で混ぜて使用してください。  
※画像は単品使用でなくMIXでの使用例です。

KYOGOKU IROME エンペラーバイオレット 100g

## クセの少ないブラウンカラー。



施術性をよくするために粘度を調整するとともに、アニオン界面活性剤、ノニオン界面活性剤を適切な割合で加えて使いやすさを追求しました。また、アロマ調とよばれる香料を使用してアンモニア臭を緩和しています。

アルカリレベル	発色レベル
Lv.3	Lv.5



ティラミスブラウンは、トナーとして使用したり寒色系や暖色系関係なく混ぜて使用できるなど、汎用性に長けたカラー剤に仕上がっています。

1:2割は1:2の割合で混ぜて使用してください。  
※画像は単品使用でなくMIXでの使用例です。

KYOGOKU IROME ティラミスブラウン 100g

## 宝石のようなルビーカラー。



透明感のある赤系の綺麗な発色を表現するために染料の組み合わせを100回以上の実験を繰り返してようやく完成した黄金バランス。髪の色をダメージから守るカチオンポリマーと海草抽出物を配合しています。

アルカリレベル	発色レベル
Lv.2	Lv.5



赤紫に調整してくれるカップラーを多く配合しているため、安定した発色が実現しています。赤味が欲しい場合には必須のヘアカラーです。

1:2割は1:2の割合で混ぜて使用してください。  
※画像は単品使用でなくMIXでの使用例です。

KYOGOKU IROME ルビー 100g



**KQ**  
KYOGOKU  
PROFESSIONAL

## アジア人の 肌になじむカラー。



・アジア人の肌の透明感UP  
・褪せ後は無彩色へ  
・隠し味として黄味抑えにも  
洗髪をした後の色落ちも少なく  
褐色の少ない色味配合しています。

アルカリレベル	発色レベル
Lv.4	Lv.7

髪の毛の黄色味を抑えながら、まるでラベンダーのようなやわらかな発色を実現したヘアカラーです。

1:2割は1:2の割合で混ぜて使用してください。  
※画像は単品使用でなくMIXでの使用例です。

KYOGOKU IROME ラベンダー-シルバー 100g



**KQ**  
KYOGOKU  
PROFESSIONAL

## 高発色の ブラウンカラー。



アンダートーン(ベースカラー)が持つ赤みや黄ばみを補正することで、透明感のある外国人風スロンドカラーを可能に。  
・軽やかなライトブラウン  
・肌を沈ませない高発色

アルカリレベル	発色レベル
Lv.6	Lv.9

ティラミスの色味は、肌の色に沈ませない高発色で、軽やかなブラウンに仕上げます。ナチュラルだけどきれいに見えるブラウンを希望させる方にはピッタリのカラーです。

1:2割は1:2の割合で混ぜて使用してください。  
※画像は単品使用でなくMIXでの使用例です。

KYOGOKU IROME ティラミス 100g



# 髪色改善、 世界一のキョウゴクで。

※ 美容師の世界大会Alternative Hair Show Visionary Award 2018  
カット&カラー部門で世界一の称号を獲得した京極琉のブランド

## CRUELTY FREE

KYOGOKUは動物実験を実施しません

私たちは、すべての製品に対して動物実験を行っていません。

製品テストには第三者機関への委託もしません。

人の美しさの追求のために、

美しい地球とそこに住む生物が犠牲になってしまってはいけません。

KYOGOKUは、全ての生命の美しさを追求します。

**KQ**  
KYOGOKU  
PROFESSIONAL

