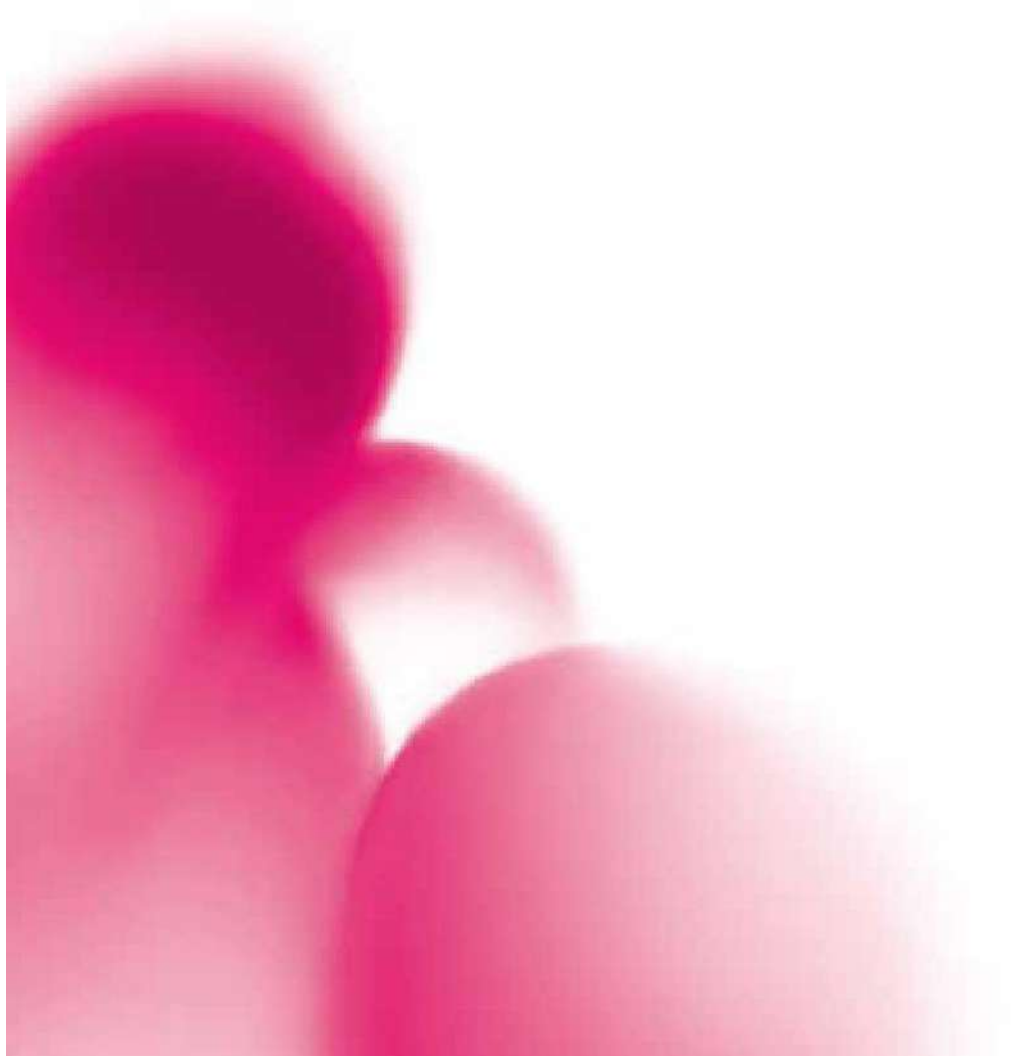


MATERIA



感性とシンクロする 新しい、透明感。

一人ひとりがなりたいキレイを思い描くその瞬間
その気分とシンクロして、
イメージ通りの髪色がかなう。
そのキレイが、ずっと持続する。

それが、新しいマテリアがめざしたもの。

感性のままに、自由に操れる
きめ細かな表現力と、染着性能を高めて。

カラーリングの概念を新しく塗りかえる
ひとつ先の、透明感へ。

芯から“感じる”透明色

MATERIA



髪のコまで染み込んでいく WOWクリームベース。

イメージ通りに発色し、色褪せないこと。

なめらかな手触りが続くこと。

そのすべては、染着成分が髪のコまで届くことから始まります。

浸透から“親和”へ。新たなヘアカラーの可能性を

追求したクリームベースです。

透明感のある
色みがしっかり

発色

芯まで染み込むから
キレイな色みが

持続

毛髪内のCMC^β層まで届く
WOWクリームベース処方

保水成分による
うるおいに満ちた
なめらかな

質感

アルカリ低減[※]
+
スキンケア系美容液成分
配合による

ケア力

※当社従来品比

Water in Oil in Water

芯から発色して、キレイな色みが実感、持続する。
WOWクリームベース処方。

Structure

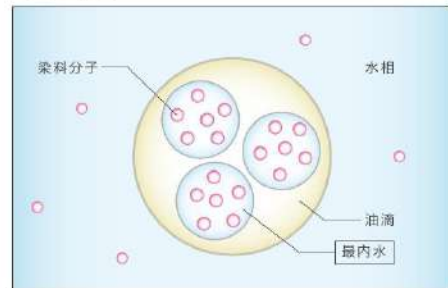
W/O/W 構造

W/O/W = Water in Oil in Water

油滴の中に最内水を形成し、
染料を高密カプセル化。

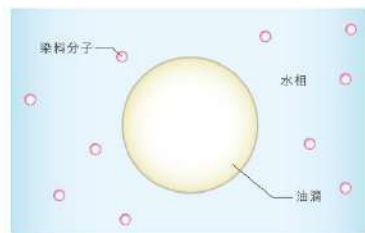
カラー剤の中に配合されている染料などの染着成分は、通常、水の相に存在します。W/O/W構造では、水相の中にある油滴(油相)の中にさらに最内水(水相)をつくり、その中に染料を高密カプセル化しました。

W/O/W構造



従来のO/W構造

染料は油滴のまわりの水相部分のみ存在します。



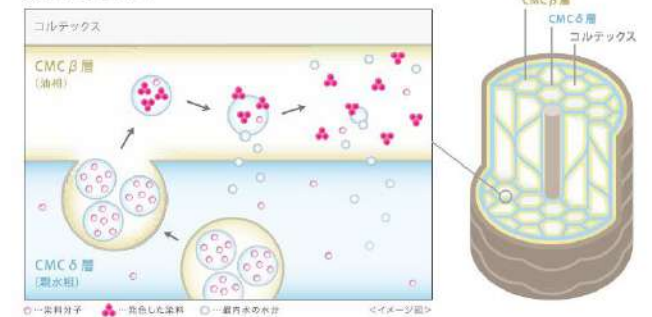
Mechanism

染着メカニズム

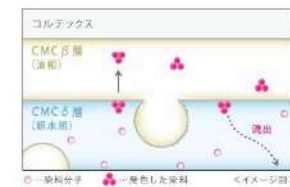
染料がCMC β 層まで入り込み、
髪の毛の芯から発色。

染料の染着に有効な毛髪内のCMC β 層(油相)に、同じ油の成分である油滴が浸透してなじみます(親和)。そして油滴の中にある最内水が分散し、染料が発色を始めます。その後、最内水の水分は一部を残し、徐々にCMC δ 層(親水相)へと移行し、髪の毛まで届いた染料は流出することなくしっかりと定着します。

染着メカニズム



従来の染着メカニズム

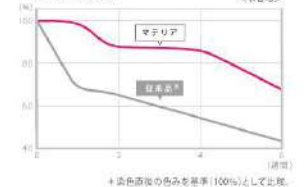


従来のO/W構造のクリームベースでは、染料はCMC δ 層(親水相)のみ届けられ、CMC β 層(油相)との界面で発色。一部はCMC β 層(油相)に入って定着しますが、CMC δ 層(親水相)に残った染料は髪の外へと流出しやすくなります。

染めたてのキレイが、ずっと長持ち。

髪の毛にまで染着することで、染色後の色持ちが従来品[®]に比べて大幅に向上。また、明度の変化も少ないから、キレイな状態がより長く実感いただけます。 ※旧マテリア

【色みの変化】



Color Line-up

control	Brown Shade			Texture Shade					Primary Shade											
	CB	B	WB	PBe	OBe	Be	ABe	Pe	MT	R	K	O	G	M	L	A	CA	V	P	
	Cool Brown	Brown	Warm Brown	Pink Beige	Orange Beige	Beige	Ash Beige	Pearl	Metallic	Red	Copper	Orange	Gold	Matt	Lime	Ash	Cobalt Ash	Violet	Pink	
LT-EX	Make-up Line 1+3																			
	14	CB-14				M-Be			M-MT	M-R		M-O					M-CA	M-RV	M-P	
	15																			
	12	CB-12		PBe-12	OBe-12	Be-12	ABe-12	Pe-12				O-12	G-12	M-12	L-12	A-12	CA-12		P-12	
	11																			
LT	10	CB-10	B-10	WB-10	PBe-10	OBe-10	Be-10	ABe-10	Pe-10	MT-10	R-10	K-10	O-10	G-10	M-10	L-10	A-10	CA-10	V-10	P-10
	9	CB-9	B-9	WB-9																
	8	CB-8	B-8	WB-8	PBe-8	OBe-8	Be-8	ABe-8	Pe-8	MT-8	R-8	K-8	O-8	G-8	M-8	L-8	A-8	CA-8	V-8	P-8
	7	CB-7	B-7	WB-7																
	6	CB-6	B-6	WB-6	PBe-6	OBe-6	Be-6	ABe-6		MT-6	R-6	K-6	O-6		M-6		A-6	CA-6	V-6	P-6
	5	CB-5	B-5	WB-5																
	4										R-4								V-4	
	3	CB-3		WB-3																
	2																BB			
CLR, //											R-mix			M-mix			A-mix			

＜標準混合比率＞ **MATERIA** ● 2-10 レベル、LT ——— マテリア(第1剤) 1+1 マテリア オキシW(第2剤)
 ● 12-14 レベル ——— マテリア(第1剤) 1+2 マテリア オキシW(第2剤)
 ● メイクアップライン、LT-EX ——— マテリア(第1剤) 1+3 マテリア オキシW(第2剤)

MATERIA マテリアμ(第1剤) 1+1 マテリア オキシW 3%(第2剤)

● マテリアの色番号表示(例) CB-3 → CB / 色調 3 / 明度
 ● メイクアップラインの左側のMはライン名の頭文字をあらわしています。
 ● LT・LT-EXの下部は5レベル毛に染めた時のリフト力をあらわしています。

■ : **MATERIA** //

*このカラーチャートは、マテリアを白毛に染めた時のイメージです。*印刷物のため、実際の色と異なる場合があります。

Care

素肌のようにいたわる、スキンケア系美容液成分。

スキンケアに使われる美容液成分で、髪にうるおいをたっぷり与えて、指通りよくなめらかな質感に。ダメージも集中補修します。

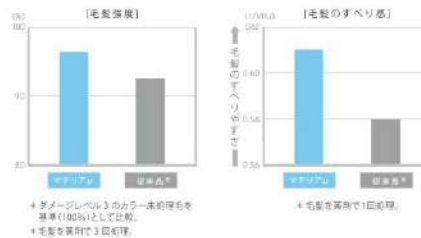
<p>キューティクルケア</p> <p>高純度フコイダン*1</p> <p>うるおいキープ</p> <p>海藻類に含まれる非常に高い水分保持力を持つ成分。中でも特異性に優れたトンガ産を配合。</p>	<p>マイクロコラーゲン*2</p> <p>質感アップ</p> <p>しなやかで丈夫なバリア層をつくってキューティクルを保護。なめらかな手触りへと導きます。</p>
<p>毛髪内部ケア</p> <p>ソルビトール*</p> <p>うるおいプラス</p> <p>しっとり髪の内側から保湿する天然成分。リンゴの葉などに含まれています。</p>	<p>ナノコラーゲン*3</p> <p>ダメージ補修</p> <p>分子量が小さく、コルテックスにまで浸透。髪を内部から効果的に補修します。</p>
<p>毛髪 & 頭皮ケア</p> <p>ハーブエッセンス成分</p> <p>甘草*4、ローズマリー*5、カモミール*6、シコン*7、水ダクシ*8</p> <p>毛髪 & 頭皮保護</p> <p>毛髪や頭皮への保湿・保護効果を持つ5種類のハーブエッセンス成分を配合。</p>	

*1: 高純度フコイダン(1) *2: 高純度マイクロコラーゲン(2) *3: 高純度ナノコラーゲン(3) *4: 高純度甘草エキス(4) *5: 高純度ローズマリーエキス(5) *6: 高純度カモミールエキス(6) *7: 高純度シコンエキス(7) *8: 高純度水ダクシエキス(8) *9: 高純度リンゴ葉エキス(9)

ダブルコラーゲンで実感できるケア性。

マテリアルTMに配合された2つのコラーゲンが、髪を内と外から保護・補修し、カラーによるダメージを軽減。従来品TMに比べてカラー後の毛髪強度の低下を抑え、よりなめらかな手触りへ導きます。

既染毛へのダメージを抑えることで、髪のコンディションを保ちながらヘアカラーを続けることができます。 ※同マテリアル



Color Line-up

クリアな発色で、カラーデザインの可能性を拡げる充実のラインナップ。

自然美・素材美・色彩美など、求めるイメージに合わせて表現する3つのシェードグループ。

Brown Shade ブラウンシェード <22色/μ16色>

溶け込むようになじむ、自然な髪色を表現。

自然で美しい色みを表現する。3つのブラウンシェード、クールとウォーム2つのブラウンでアンダーカラーの赤みをシンプルに修正したり、ニュートラルなブラウンで色の個性をふらさず彩度をコントロールするなど、素材や目的に合わせたコントロールにも対応。カラーワークに求められる機能性に幅広く応えます。



Texture Shade テクスチャーシェード <22色/μ17色>

ふんわり、さらさら、つやつや。ニュアンスカラーで髪の質感を自在に表現。

パールをかけたようなふんわり柔らかい質感などを、にじりのないベージュをベースとした4つのシェードで表現。また、パールとメタリックはツヤ感を演出する色みで、コントロール色としても活用できます。



Primary Shade プライマリーシェード <41色/μ28色>

はっとするほど絶妙なバランスの高彩度で、色の個性を的確に表現。

求めるイメージやデザインに合わせて、色の持ち味をしっかりと表現できる、こだわりの高彩度シェード。色相と彩度がバランスよく整えられたラインナップで、幅広い提案を可能にします。



シングルプロセスでしっかりとした色みを表現する、フォイルワーク専用色。

Make-up Line

メイクアップライン <7色>

約14レベルのリフト力と8レベル色の高彩度な発色機能をあわせ持った、フォイルワーク専用色。単に明度差でつくるフォイルカラーではなく、色のコントラストによるカラーデザインをシングルプロセスで表現します。



MATERIA マテリア

一人ひとりのキレイを自在に引き出す、
芯から“感じる”透明色。



髪のコから発色して
透明感のある色みを表現する
クリアなカラーライン。

MATERIA

マテリア
全92色 + ライトナー (LT, LT-EX)
ブラウンシェード 22色
テクスチャーシェード 22色
プライマリーシェード 41色
メイクアップライン 7色
<医薬部外品> 80g



既染部をケアしながら
キレイな色みが持続する
ローアルカリタイプ。

MATERIA μ

マテリア μ (ローアルカリタイプ)
全61色 + クリア
ブラウンシェード 16色
テクスチャーシェード 17色
プライマリーシェード 28色
<医薬部外品> 80g



1剤と同じW/O/W構造を持った専用オキシ。
過酸化水素をCMC β層まで届けて
しっかりとした染着をサポート。

マテリア オキシW
6%・3%

<医薬部外品> 1000mL

INTEGRAL LINE マテリア インテグラルライン

カラーを楽しむ髪に、
透明感から生まれた「きれいな色」の重なりを。



クリアな色の重なりで、にごり・くすみを抑えながら
深みと艶を思い通りに表現。

materia

マテリア インテグラルライン
全32色

materia μ

マテリア μ インテグラルライン (ローアルカリタイプ)
全16色

<医薬部外品> 80g



大人の髪にも美しい艶色を。
染着性とケア性を両立した、グレイカラーライン。

materia G

マテリア G インテグラルライン
全44色

<医薬部外品> 120g



優れた風合いと操作性をサポートする
クリームオキシ。

マテリア オキシ
6%・3%・2%

<医薬部外品> 1000mL

Lebel

ALL YOUR OWN



ISO 14001
認証番号: 0772695

このカタログは環境に配慮した紙ならびに大豆インクを使用しています。
このカタログ掲載の写真、記事等の無断複写・複製・転載を禁じます。
ルベル製品はヘアサロンのアドバイザーのもとご使用いただくヘアプロダクツです。
YY-LC-M-P 1306

ルベル / www.lebel.co.jp
タカラベルモント株式会社

テクニカルサポートセンター 技術や商品の使用方法について
0120-853-854 受付時間 / 10:00~12:00 / 13:00~17:00 (土・日・祝休)