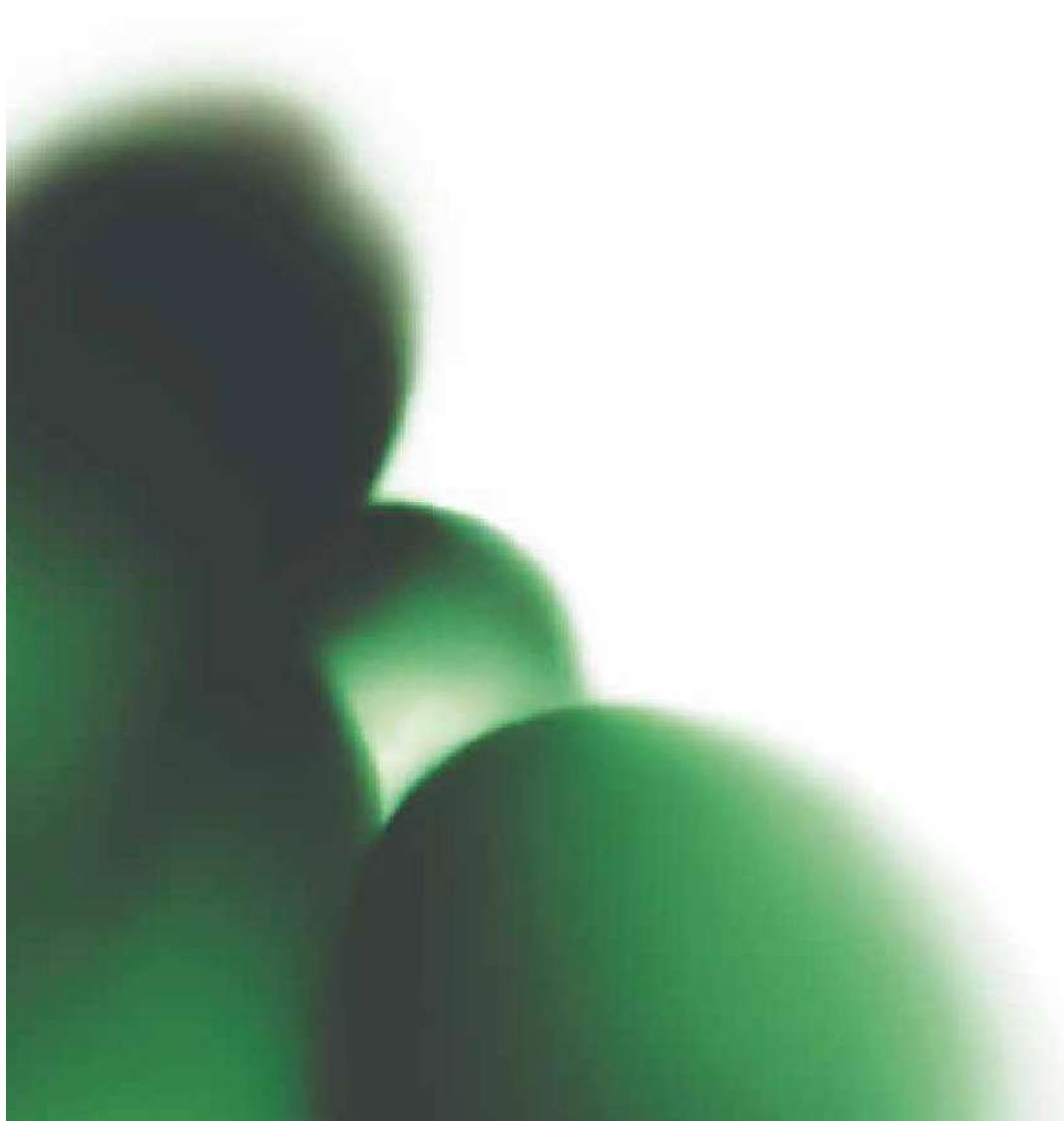


MATERIA *G*



色めく、ときめく、 エイジングカラー。

季節が巡るたびにファッションを変えるように、
ヘアカラーもポジティブに
楽しみ続けてきた女性たちへ。

マテリアGは、変化する髪素材に対応しながら、
色の魅力を芯から表現するカラーリングで
もっとキレイになりたい
前向きなオトナゴコロを叶えていく。

自分らしい髪色を手に入れたとき、
その表情は、さらに美しく輝く。

芯から“感じる”透明色
MATERIA G



色で染める、色を楽しむ

エイジングカラーのためのWOWクリームベース。

気になる白髪をカバーしながら、イメージ通りに発色し、色褪せないこと。

弾力のある、つややかな質感が続くこと。

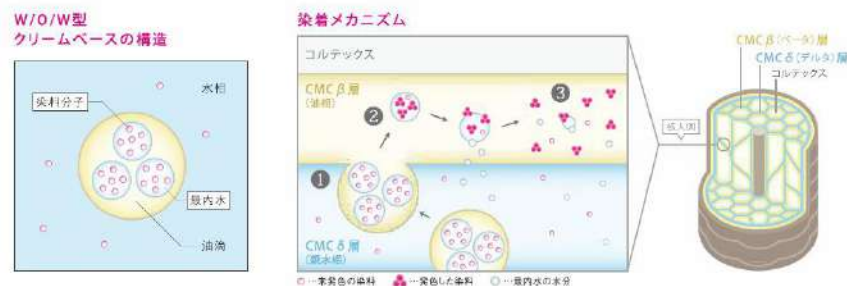
そんなオトナ女性の想いをかなえるために

進化したクリームベースです。

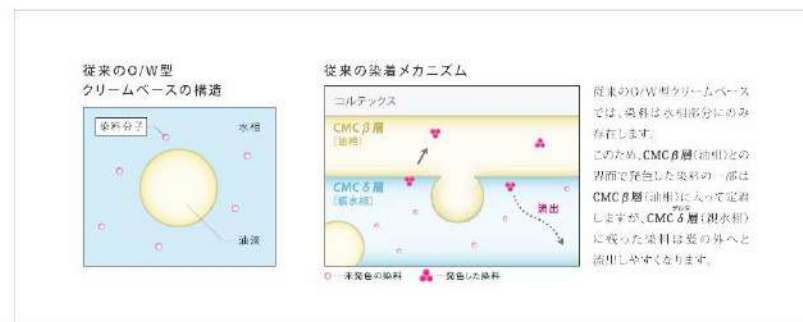


染料をCMC β 層まで届けて、髪のコから発色させる マテリア独自のWOWクリームベースの仕組み。

カラー剤の中に配合されている染料などの染着成分は、通常、水の相に存在します。マテリアのW/O/W構造では、水相の中にある油滴(油相)の中にさらに最内水(水相)を形成。その中に染料を高密ラゲル化することで、染着に有効な毛髪内のCMC β 層(油相)に染料を確実に届けて、効果的に発色・定着させます。



- ① 毛髪内のCMC β 層(油相)に、クリームベースの油液が浸透してなじみます。
- ② 油滴の中にある最内水が分散し、染料が発色を始めます。
- ③ 発色した染料は流出することなくしっかりと定着します。



Prescription

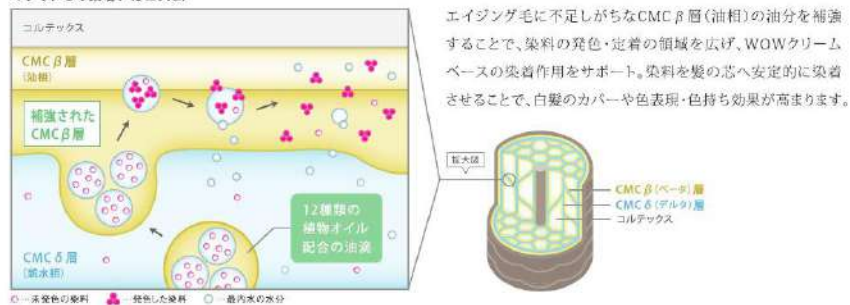
黒髪にも白髪にも髪の芯からキレイな色をかなえる、
マテリアGの配合成分。

Plant Oil

12種類の植物オイル

エイジングにより減少するCMCβ層(油相)を補強。
染料の発色・定着の領域を広げながら、自然なツヤ感もプラス。

マテリアGの染着メカニズム



12種類の植物オイル

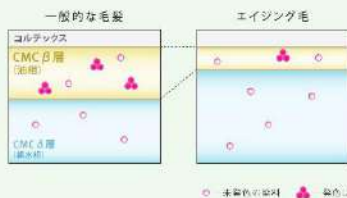
CMCβ層を構成する“遊離脂肪酸”を多く含む植物オイルを配合。

- アブラナ種子油*1
- ホホバ油
- ツバキ油
- アボカド油
- 月見草油
- シア脂
- マカデミアナッツ油
- アーモンド油
- アトウ種子油
- メドウフォーム油
- コムギ種子油
- ローズヒップ油

Point

髪の内部は年齢とともに、
染料定着の領域(CMCβ層)が減少します。

染剤はCMCβ層(油相)で発色・定着しますが、年齢を重ねると、CMCβ層が薄くなり、ヘアカラーの染まりが悪くなります。また、ダメージも受けやすく、毛髪のツヤ感も低下します。

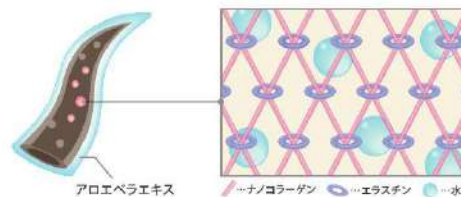


Beauty Essence

スキンケア系美容液成分

アロエベラエキス*2 キューティクルケア
ナノコラーゲン*3 × エラスチン*4 毛髪内部ケア

ハリのある肌のような弾力とうるおいを生む、美容液成分を配合。
ふんわりまとまる、上質な仕上がりへ。



スプリング構造

毛髪内部の空洞やすき間で、ナノコラーゲンとエラスチンが“スプリング構造”を形成。髪に弾力を与えると同時に、水分を毛髪内に閉じ込めて、うるおいをキープします。



アロエベラエキス

[水分補給]

水分保持力が高い成分を多く含む。キューティクルにうるおいの膜を形成し、水分補給します。



ナノコラーゲン

[ダメージ補修]

分子量が小さく、コルテックスにまで浸透。髪を内部から効果的に補修します。



エラスチン

[保湿]

高い保湿効果を持つ、繊維状のタンパク質。コラーゲン同士を結びつけ、弾力効果を与えます。

Herbal Essence

5種類のハーブエッセンス成分

毛髪や頭皮への保湿・保護効果を持つ5種類のハーブエッセンス成分を配合。



甘草*5



ローズマリー*6



カモミール*7



シコン*8



ボダイジュ*9

保湿効果の高い甘草を重点配合

Color Line-up

求めるニーズや素材条件に合わせて表現する
3つのシェードグループ

	Brown Shade ブラウンシェード 全てのグレイ素材に対応するナチュラルカラー			Texture Shade テクスチャーシェード ふんわり・うるおい・ツヤ感などエイジングニーズに応えるニュアンスカラー					Primary Shade プライマリシェード ファッションカラーと変わらない色の個性を楽しむエンハンスカラー								
	CB	B	WB	PBe	OBe	Be	ABe	MT	R	K	O	G	M	A	CA	V	P
	Cool Brown	Brown	Warm Brown	Pink Beige	Orange Beige	Beige	Ash Beige	Metallic	Red	Copper	Orange	Gold	Matt	Ash	Cobalt Ash	Violet	Pink
10																	
9																	
8																	
7																	
6																	
5																	
4																	
3																	

〈標準混合比率〉 マテリアG(第1劑) 1+1 マテリアオキシW(第2劑) 1+1
*マテリアGの色番号表示: (例) CB-1G→CB/色調 1/明度

*このカラーチャートは、マテリアGを白毛に塗った際のイメージです。*印刷物のため、実際の色と異なる場合があります。

基本プロセス



MATERIA マテリア

一人ひとりのキレイを自在に引き出す、
芯から“感じる”透明色。



変化する髪に対応しながら
色の魅力を芯から表現する
エイジングカラー。

MATERIA G

マテリア G
全74色

ブラウンシェード 22色
テクスチャーシェード 25色
プライマリーシェード 27色

<医薬部外品> 120g



既染部をケアしながら
キレイな色みが持続する
ローアルカリタイプ。

MATERIA μ

マテリア μ (ローアルカリタイプ)
全61色 + クリア

ブラウンシェード 16色
テクスチャーシェード 17色
プライマリーシェード 28色

<医薬部外品> 80g



髪の色から発色して
透明感のある色みを表現する
クリアなカラーライン。

MATERIA

マテリア
全92色 + ライトナー (LT, LT-EX)

ブラウンシェード 22色
テクスチャーシェード 22色
プライマリーシェード 41色
メイクアップライン 7色

<医薬部外品> 80g

1剤と同じW/O/W構造を持った専用オキシ。
過酸化水素をCMC β 極まで届けてしっかりとした染着をサポート。



マテリア オキシW
6%・3%

<医薬部外品> 1000mL

LINE UP マテリアシリーズ ラインナップ

マテリア インテグラルライン



クリアな色の重なりで、にじり・くすみを
抑えながら深みと艶を思い通りに表現。

materia

マテリア インテグラルライン
全32色

materia μ

マテリア μ インテグラルライン (ローアルカリタイプ)
全16色

<医薬部外品> 80g



大人の髪にも美しい艶色を。
染着性とケア性を両立した、
グレイカラーライン。

materia G

マテリア G インテグラルライン
全44色

<医薬部外品> 120g

マテリア オキシ [マテリア インテグラルライン用 2剤]



マテリア オキシ
6%・3%・2%

<医薬部外品> 1000mL

カラーサポートアイテム



頭皮用保護クリーム

ヘアカラーの感覚刺激や
かゆみ・つっぱり感などから
頭皮を保護し、施術時の快適性をサポート。

materia
PRE SKIN CREAM
マテリア プレスキンクリーム

150g
※本品はかぶれを防止する製品ではありません。



乳化補助オイル

頭皮の汚れをやさしく洗浄しながら、
毛髪を安定した状態に整え、
乳化プロセス時の快適性や色持ちをサポート。

materia
SMOOTHING OIL
マテリア スムージングオイル

500mL・1000mL (2ツツ)

Lebel

ALL YOUR OWN



このカタログは環境に配慮した紙ならびに大豆インクを使用しています。
このカタログ掲載の写真、記事等の無断複写・複製・転載を禁じます。
ルベル製品はヘアリロンのアドバイスのもとご使用いただくヘアブロッグです。
YY-LC-MG-P 1407

ルベル / www.lebel.co.jp
タカラベルモント株式会社

テクニカルサポートセンター 仕様や商品の使用方法について
0120-853-854 受付時間 / 10:00~12:00 / 13:00~17:00 (土・日・夜休)