



# PAIMORE IMPERIAL HAIR COLOR GRANDE

Formulated with ginkgo extract, mugwort extract and oceanic plants extract,  
provides shiny, beautiful hair.





イチョウエキス、ヨモギエキス、海洋性植物エキス配合で  
染まり上がりも艶やかな髪に。

Formulation of ginkgo biloba felon herb and marine mineral extract provide your hair shiny in coloring.

## 毛髪保護成分配合

Formulating hair protection ingredients

イチョウエキス・ヨモギエキス・海洋性植物エキス他、全9種類の毛髪  
保護成分が髪をいたわり、頭皮をケアしながらしっかり染まります。

ginkgo biloba, felon herb, marine mineral extract.... 9 kinds of hair protection ingredient  
take care of your hair and scalp gently while coloring.

間接染料のみ処方

## 褪色がおだやか

For hair color only treatment : fading color softly

## 低刺激処方

Treatment of low stimulation

やさしい香りで

## 臭わない

グリーンアップルの香り

Mild and sweet flavor : Apple flavor

## イチョウエキス

Ginkgo biloba extract

フラボノイドを含む天然成分。  
皮膚の血行を良くする働きがあり、  
毛髪をしっとりさせます。

Natural ingredient with flavonoid.  
Improve the circulation of blood and  
leaving hair feeling soft.

## ヨモギエキス

Felon herb

クロロフィル(葉緑素)を含む天然成分。  
頭皮や毛髪の活性酸素を取り除き  
ヘアカラー施術時のストレス  
から頭皮や毛髪を守る働きがあります。

Natural ingredient including chlorophyll  
Remove active enzyme of hair root and skin.



PAIMORE IMPERIAL HAIR COLOR  
**GRANDE** 第1剤 Net/100g Chemical No.1/100g

バイモア インベリアルヘアカラー グランデ

**全41色** All 41 Color Lines

- グレーカバー 34色/7系統  
Gray color..... 34 color/7lines
- アクセントカラー 6色/6系統  
Accent color..... 6 color/6 lines
- ライトアップ 1色  
Light up..... 1 color



PAIMORE IMPERIAL HAIR COLOR  
**GRANDE OX-2%** 1000ml

バイモア インベリアルヘアカラー グランデ OX-2%



PAIMORE IMPERIAL HAIR COLOR  
**GRANDE OX-3%** 1000ml

バイモア インベリアルヘアカラー グランデ OX-3%



PAIMORE IMPERIAL HAIR COLOR  
**GRANDE OX-6%** 1000ml

バイモア インベリアルヘアカラー グランデ OX-6%



## ローズヒップオイル Rose hip oil

ビタミンC・E・Dなどが多く含まれるオイル。  
特にビタミンDは毛穴の内側から回復させる働きがあり、美容や医療用にも使われるオイルです。

Marine mineral extract Natural oil with vitamin C.E.D. Used for not only beauty treatment but for medical.

## 9種類の毛髪保護成分のはたらきプラスアルファ

Formulation of nine kinds of hair protection ingredients and something extra.

イチョウエキス  
Ginkgo biloba extract

ヨモギエキス  
Felon herb

海洋性植物エキス  
Marine mineral extract

ローズヒップ  
Rose hip oil

コメヌカ  
Rice bran

ホホバオイル  
Jojoba oil

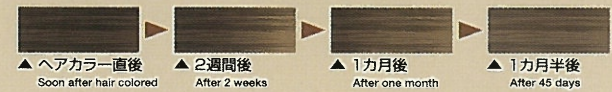
コラーゲン  
Collagen

ビタミンB6  
Vitamin B6

ビタミンE  
Vitamin E

9種類の毛髪保護成分が、髪にやさしく頭皮をケアしながらしっかり染め上げます。染め続けてもやさしいヘアカラー剤になりました。染料も毛髪内部にしっかり定着する間接染料のみの処方で色味が美しく、色持ちもアップ。染めた時の色をおだやかに保ちます。

Nine kinds of hair protection gently treat your hair and scalp while coloring completely. Developed gently Hair Color even repeat coloring. For hair coloring: Just using indirect colorant, you can keep your hair beautiful and able to keep hair color with gentleness.



## Home Care ホームケア



### Paimore Dear Soap

パイモア ディアソープ  
250ml, 1000ml PH6.7

低刺激性のコハク酸系界面活性剤をベースに天然植物性保湿成分トリメチルグリシンを配合し、ツヤ・シットリ感を高めたモイストタイプシャンプーです。

Based on low stimulative succinic acid surfactant, mixed with natural plant extract moisture, betaine, moist type shampoo that increase gloss & wet.



### Paimore Dear Treatment

パイモア ディアトリートメント  
240g, 1000g PH7.0

コメヌカ油をベースに毛髪保護成分を配合し、ツヤ・シットリ感を高めたモイストタイプトリートメントです。

Based on rice bran, mixed with ingredients of hair protein increase gloss & wet.



### Stain Remover

ステインリムーバー 250ml

肌にやさしいヘアカラー用リムーバーです。地肌についた薬剤を落とします。

Gel type for skin. Remove remaining lotion on your scalp.



### Skin Protector

スキンプロテクター 250ml

ヘアカラー、ブリーチ時に頭皮を刺激から守ります。

Soften stimulation on your skin / scalp when using hair dyeing and bleach.





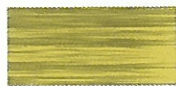
明  
9  
8  
7  
6  
5  
4  
3  
2  
暗

COLOR LEVEL

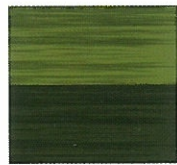
	ナチュラル系 Natural	マット系 Matt	イエロー系 Yellow	レッド系 Red	ピンク系 Pink	ベージュ系 Beige	ブラック Black
9	NB-09	MB-09	YB-09	RB-09	PB-09	BB-09	
8	NB-08	MB-08	YB-08	RB-08	PB-08	BB-08	
7	NB-07	MB-07	YB-07	RB-07	PB-07	BB-07	
6	NB-06	MB-06	YB-06	RB-06	PB-06	BB-06	
5	NB-05	MB-05	YB-05	RB-05	PB-05	BB-05	BL-05
4	NB-04	MB-04 MB-05 + BL-02 2 : 1	YB-04 YB-05 + BL-02 2 : 1	RB-04 RB-05 + BL-02 2 : 1	PB-04 PB-05 + BL-02 2 : 1	BB-04 BB-05 + BL-02 2 : 1	BL-04 BL-05 + BL-02 3 : 1
3	NB-03	MB-03 MB-05 + BL-02 1 : 1	YB-03 YB-05 + BL-02 1 : 1	RB-03 RB-05 + BL-02 1 : 1	PB-03 PB-05 + BL-02 1 : 1	BB-03 BB-05 + BL-02 1 : 1	BL-03 BL-05 + BL-02 1 : 2
2							BL-02

酸性タイプ  
Acid type

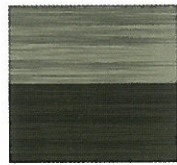
Mix カラー



LT



GREEN OLIVE



Ash BLUISH



YELLOW FREESIA



ORANGE MARI



RED ROSE



PURPLE LAVENDER



## 基本プロセス PROCESS

**step #1** **毛髪診断 (カウンセリング) Hair Counseling**  
毛髪の状態をチェックして、お客様の希望色に合った薬剤を選定します。  
Check your hair condition, and select your suitable color of chemical/lotion.

**step #2** **薬剤調合 (基本調合) Pharmaceutical preparations (basic type)**

<b>白髪 30%以上</b> Over 30% in white hair 第1剤 + 第2剤 (6%) 1 : 1 Chemical No.1+chemical No.2 (6%) Proportion rate (1:1)	<b>白髪 30%以下</b> Less than 30% in white hair 第1剤 + 第2剤 (6%) 1 : 1.5 Normal hair : chemical No.1+chemical No.2 (6%) Proportion rate (1:1.5) <b>普通毛</b> 第1剤 + 第2剤 (6%) 1 : 2 Bustle hair : chemical No.1+chemical No.2 (6%) Proportion rate (1:2)	<b>オシャレ染め</b> Others (coloring) 第1剤 + 第2剤 (6%) 1 : 2 chemical No.1+chemical No.2 (6%) Proportion rate (1:2) <b>トーンダウン</b> Toned-down 第1剤 + 第2剤 (3%又は2%) 1 : 1~2 chemical No.1+chemical No.2 (3% or 2%) Proportion rate (1:1~2)
---	--	---

**step #3** **薬剤塗布 Apply chemical/lotion**

**step #4** **キャップタイム Cap time**  
薬剤塗布後、キャップまたはラップして、自然放置20分。  
After chemical/lotion using, wrap hair (or cap) and leave it for 20 min.

**step #5** **カラーチェック Check color**  
髪が希望のレベルに発色しているかどうか、白髪の染まり具合をチェックします。  
★発色、白髪の染まりが悪い場合は5~10分キャップタイムを追加してください。  
Check hair colored condition whether it proceed on your requested level.  
★If not enough as your requested level, please add another 5-10 min.

**step #6** **エアリングタイム Airing time**  
キャップまたはラップをはずした状態でコーミングして自然放置10分。  
Take off cap or wrapping, and combing (leave it 10 min.)

**step #7** **乳化&プレーンリンス Emulsifying / Plain rise**  
シャンプーボールにお湯をためてから、薬剤をお湯になじませ軽くマッサージするようにもみ込んでからすすぎをします。  
Prepare lukewarm water in the basin. Apply chemical/lotion into the basin and mix. Massage your hair and rinse.(sir gently)

**step #8** **シャンプー&トリートメント Shampoo & Treatment**  
ディアソープ&トリートメントをお使いください。  
Apply Dear Soap & Treatment

**step #9** **仕上げ Finishing**

## 応用テクニック ADVANCE TECHNIQUE

### 白髪の割合による仕上がりの目安

Standard Indication for finishing: Per process of white hair.

LEVEL	白髪の割合 For white hair case
8以上 Level 8 over	45%以上~ Over 45%
7 Level 7	約25~45%まで From 25-45%
6以下 Below 6	約25%以下 Less than about 25%

### 7レベル薬剤の場合 For using level 7 chemical/lotion

バイオア インペリアルヘアカラージェルは白髪30~40%の割合で仕上がりのレベルを想定してあります。  
白髪の割合が多ければ明るめに仕上がり、白髪の場合が少なければ暗めに仕上がります。  
Please consider, Consider, 30-40% of white hair progress is finishing stage.  
White hair (mostly)..... Bright condition White hair (partial)..... Dark condition

### 白髪の割合に差がある部分を均一に染める場合

Coloring for uniformly (the area where partial white hair) and keep blance



### プレビング

- ①白髪60%の B の部分に目的のレベルより1段下のヘアカラー剤とバイオアミストを1 : 1で調合し塗布します。  
For point (B) / 60% white hair, apply down-graded lotion (as per your request) and Paimore mist (Proportion rate 1:1)
- ②5分後、目的とするレベルの薬剤を A と B の部分全体に塗布。  
After 5 min. Apply chemical/lotion to (A) and (B) as your requested level.

### 例. 全体をNB-07で染める場合 SAMPLE CASE (Using NB-07 and coloring whole hair)

- ① B の部分にNB-06+バイオアミストを1 : 1でミックス後、B の部分に塗布。  
For (B) point: Mix NB-06 and Paimore Mist (Proportion rate 1:1), then apply lotion to (B) point.
- ②5分後、A と B の部にNB-07+2剤 (6%) を1 : 1にして塗布します。  
After 5 min. Apply NB-07 and chemical No.2 (6%) to (A) and (B) point.

※薬剤の塗布後は基本プロセスにしたがって施術します。  
After applying lotion, please proceeds treatment in accordance with process.

### 2剤の割合を変えて塗りわけする方法

For usage changing proportion rate of chemical/lotion No. 2



### 塗りわけ Coloring classification

- ①選定色1剤+2剤 (1 : 1) を A の部分に塗布。  
Selected color (chemical No.1 and chemical No.2 / 1:1) : Apply to (A) area
- ②選定色1剤+2剤 (1 : 2) を B の部分に塗布。  
Selected color (chemical No.1 and chemical No.2 / 1:2) : Apply to (B) area

### 例. NB-07で染める場合 (硬毛の場合) SAMPLE CASE (Using NB-07 and coloring / for bustle hair)

- ①NB-07+2剤 (6%) (1 : 1) を A の部分に塗布。  
Apply NB-07 and chemical No.2 (6%) (Proportion rate 1:1) to (A) point area.
- ②NB-07+2剤 (6%) (1 : 2) を B の部分に塗布。  
Apply NB-07 and chemical No.2 (6%) (Proportion rate 1:2) to (B) point area.

※薬剤の塗布後は基本プロセスにしたがって施術します。  
After applying chemical/ lotion, please proceeds treatment in accordance with process.

## ご注意!!

ヘアカラー「グランデ」は、新生毛 (バージン毛) 以外の既染毛にワンタッチで塗布すると、既染毛の残留染料とグランデの染料が重なり合い、染め上がりが1~2レベル暗くなる場合があります。  
既染毛部分は、キャップタイム終了後、残液を塗布またはコーミングしてエアリング (10分) してから、しっかりと乳化し、シャンプーしてください。  
塗布終了後、キャップタイム (放置タイム) 時に加温放置はしないでください。



## 応用テクニック Advanced technique

### 彩度コントロール+明度コントロール

Side control and color value

グランデでは、基本シェードにミックスシェードまたはBL（ブラック）をプラスすることで自在に彩度を変えることができ、LT（ライトナー）をミックスすることで明度を変えることができます。

By adding mix-shade or BL (Black) to our basic shade, available to change saturation as you like.  
By mixing LT (Lightner), available to change color value.

彩度コントロール+明度コントロールのイメージ Image : saturation and color value.

#### PB-07の場合

Case : PB-07

PB-07

+

LT

3 : 1

PB-07 + LT  
(Proportion rate 3:1)

明度アップ  
CLEARER

彩度を低く  
Dark saturation

PB-07

彩度を高く  
Clear saturation

PB-07 + BL-05

5 : 1

PB-07 + BL-05  
(Proportion rate 5:1)

PB-07 + パープル  
ラベンダー

2 : 1

PB-07 + Purple lavender  
(Proportion rate 2:1)

#### 彩度コントロールの特長 Character of saturation control

ベース薬剤  
Base chemical

+

ミックスシェード  
Mixed shade

彩度を高くし、鮮やかに発色させます。  
Clear saturation and healthy color.

BL (ブラック)  
BL (Black)

彩度を低くし、より深く発色させます。  
(白髪への染まりがより深くなります。)  
Dull saturation and deepen color.  
(Penetrating saturation for white hair)

## 基本塗布方法 Basic Usage

### バージン毛

Virgin hair

8レベル以上の薬剤の場合 Case : Over Level 8



- ① 根元1~1.5cmあけて塗布。  
Space out 1-1.5cm from hair root
- ② 根元に塗布。  
Apply to hair root

7レベル以下の薬剤の場合 Case : Below Level 7



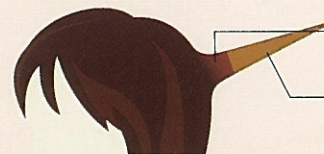
- ① 根元から毛先までワンタッチ。  
Apply from hair root to hair end (one touch)

### リタッチ

Retouch

希望色より毛先が0~2レベル明るい場合

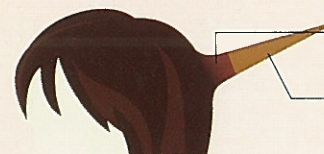
Case : When your hair end is brightness (0-2 level) as your requested color



- ① 根元に塗布。  
Apply chemical to hair root
- ② 放置後コーミング。  
After leaving, combing

希望色より毛先が3レベル以上明るい場合

Case : When your hair end is brightness (over 3 levels) as your requested color.



- ① 根元に塗布。  
Apply to hair root
- ② パイモア インペリアルティント  
シェード塗布。  
Apply Paimore Imperial tint shade



GRANDE [グランデ]



インペリアルヘアカラー  
グランデ  
IMPERIAL HAIR COLOR  
GRANDE

■全41色 ■100g



OX-2%



OX-3%



OX-6%

インペリアルヘアカラー オキシ ■1,000ml  
IMPERIAL HAIR COLOR OXY

IMPERIAL HAIR COLOR [インペリアルヘアカラー]



インペリアルヘアカラー  
IMPERIAL HAIR COLOR  
■全58色 ■180g, 90g

インペリアルヘアカラー ティントシェード  
IMPERIAL HAIR COLOR TINT SHADE  
■全13色 ■90g



1.8%



3%



4.5%



6%



SKC 6%

インペリアルオキシ  
IMPERIAL OXY

Color Chart [カラーチャート]

	N	R	Y	M	AB	RV	YM	CB	AS
	Natural brown ナチュラル	Red レッド	Yellow gold イエローゴールド	Matt マット	Ash brown アッシュブラウン	Red violet レッドバイオレット	Yellow mat イエローマット	Copper brown カッパーブラウン	Blue ash ブルーアッシュ
12	N-12								
11	N-11								
10	N-10	R-10	Y-10	M-10	AB-10	RV-10	YM-10	CB-10	AS-10
9	N-9 GN-9	R-9 GR-9	Y-9 GY-9	M-9	AB-9	RV-9	YM-9	CB-9	AS-9
8	GN-8	GR-8	GY-8	GM-8	AB-8	RV-8	YM-8	CB-8	AS-8
7	GN-7	GR-7	GY-7	GM-7	GAB-7	GRV-7	GYM-7	GCB-7	
6	GN-6	GR-6	GY-6	GM-6	GAB-6	GRV-6	GYM-6	GCB-6	
5	GN-5	GR-5	GY-5	GM-5					
4	GN-4	GR-4	GY-4						
3	GN-3								
2	GN-2								

アクセントカラー
Yellow イエロー 9
Orange オレンジ 8
Ash アッシュ 6
Brown ブラウン 6
Red レッド 6
Violet バイオレット 4
Green グリーン 3
Blue ブルー 3

ティントシート
T-Natural
T-Ash
T-Pink Ash
T-Blue Ash
T-Matt
T-Yellow Green
T-Yellow
T-Gold
T-Beige
T-Copper
T-Red Copper
T-Red
T-Red Violet

※Gのついているタイプは白髪のおしゃれ染め対応カラー剤です。

IMPERIAL White Bleach



インペリアル  
ホワイトブリーチ  
■500g

Suport Item [サポートアイテム]

ディアトリートメントシステム 傷んだ髪にヘアカラーベースを作る前処理剤。

Dear treatment system  
Pre-treatment chemical/lotion for damaged hair create hair color-base.



KE-I  
■200ml, 1,000ml



CS-II  
■200ml, 1,000ml



CMC-III  
■200g, 1,000g

ディアソープ & ディアトリートメント しなやかな感触と色持ちをより長くキープ。  
髪のコンディションを整えます。

Dear Soap & Dear treatment  
Keep elasticity and longer color. Maintaining hair condition.



ディアソープ  
Dear Soap  
■250ml, 1,000ml



ディアトリートメント  
Dear Treatment  
■240g, 1,000g



スキンプロテクター  
Skin Protector  
■250ml



ステインリムーバー 肌に優しいリムーバー。  
Stain Remover  
■250ml





**PAIMORE CO.,LTD.**  
MADE IN JAPAN

磁力パワーで髪をより美しくより艶やかに

## 株式会社 **パイモア**

■本 社・パイモア大阪スタジオ	〒590-0079 大阪府堺市堺区新町5-28	TEL:072(228)1312 FAX:072(233)5192
■東京支店・パイモア東京スタジオ	〒170-0005 東京都豊島区南大塚3-32-9 西島ビル8F	TEL:03(5391)4818 FAX:03(5391)0228
■名古屋営業所	〒451-0042 名古屋市西区那古野2-25-4 ベルテ那古野602号	TEL:052(569)1480 FAX:052(569)1484
■福岡営業所	〒812-0011 福岡市博多区博多駅前1-19-3 博多駅前ビル507号	TEL:092(437)8321 FAX:092(437)8320
■PAIMORE KOREA・PAIMORE SEOUL STUDIO	JEIL B/D 5F, 723-23, BANPO-1DONG, SEOCHO-GU, SEOUL, KOREA.	TEL:0502(808)8118 FAX:02(549)8148
■PAIMORE TAIWAN STUDIO	avina.CO.NO34.LANE318.LUNG-CHIANG ROAD TAIPEI TAIWAN R.O.C	TEL:(2509)0706 FAX:(2509)0709