

hair color

思い描いた色彩と輝くつや、
そして毛先まで満ちる
たっぷりのうるおい。



ヘアカラー R U U
全53色 各80g

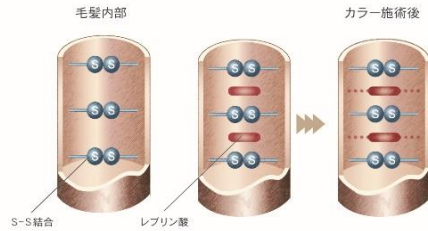
医薬部外品

販売名：サンコールヘアカラー ルー

レブリン酸 (保湿成分)

つやとやわらかさを与える

植物由来の有機酸で、酸特有のニオイも少なく、
やわらかでつやのある仕上がりに。
持続的なトリートメント作用を発揮します。



2種類の植物美容オイル (毛髪保護成分)

髪を包み込み、なめらかな手触りに

植物由来の美容オイルを配合。髪をオイルで包み込む
ことでなめらかな指通りを実現します。



ラノリン (毛髪保護成分)

うるおってやわらかな髪に

天然由来のラノリン配合で髪に脂質を補い、うるおいと
やわらかさを与えます。髪によくなじみ、なめらかで
しっとりとした手触りに導く成分です。



4種類の植物由来成分 (保湿成分)

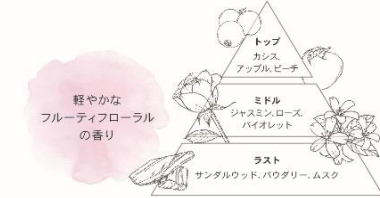
美しいつやとうるおいを

花と植物の恵みから得た成分を配合。毛先までつややかで、
うるおいのある髪へ導きます。



ニオイを気にしない快適なカラータイム

ほのかに漂うナチュラルな香りが、施術時の不快感をおさえ
ます。また、ニオイを包んで揮発させることで、施術後の気にな
るニオイを軽減しました。



軽やかな
フルーティフローラル
の香り

トップ…香りの第一印象を決める揮発性の高い香り。
ミドル…香りの骨格となる部分。
ラスト…残り香。香りに深みや幅を広げ、香る時間も長い。

より濃く、よりしっかり染めるために、サンコール独自のAUP処方を採用。
毛髪の芯から美しい染まりあがりに。

オープン
AUP処方とは？

アルギニン・ウレア・ポリエチレングリコールの3つの成分のはたらきで、
毛髪の奥まで染料を浸透させる処方です。



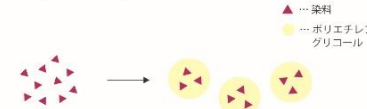
毛髪を構成するアミノ酸の一種であるアルギニン (毛髪補修成分) は、キューティクルを開いて染料を入れやすくするとともに、ダメージ部に吸着して補修します。

高い保湿作用があるため、多くの化粧品などで使用されている成分です。毛髪の主成分であるケラチタンパク質をやわらかくする作用があり、染料が髪の芯まで浸透しやすくなります。

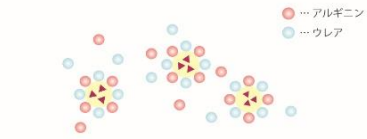
毛髪にうるおいを与えると同時に、染料を溶解するはたらきがあります。さらに、溶けた染料が毛髪内部に浸透しやすい状態をつくり出します。

※ポリエチレングリコール1500

AUP処方のしくみ

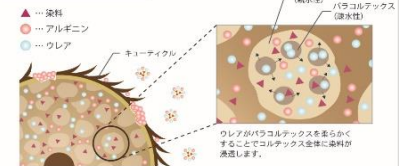


ポリエチレングリコールが染料の粒を浸透しやすい状態にします。

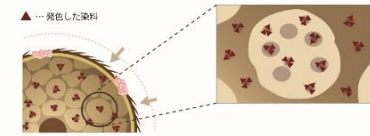


アルギニンとウレアがポリエチレングリコールを包み込みます。

AUP処方のはたらき



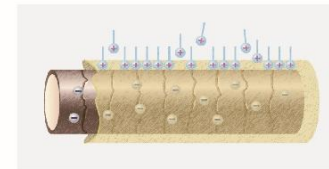
アルギニンが毛髪表面のダメージ部に吸着するとともに、毛髪を膨潤しキューティクルを開かせることで、染料が中に浸透します。また、ウレアがパラコルテックス (海水性) を柔らかくすることで、さらに染料が毛髪の奥まで入り込みやすくなります。



薬剤を洗い流すことにより膨潤した毛髪が元に戻るため、染料が内部に閉じ込められ、流出しにくくなります。

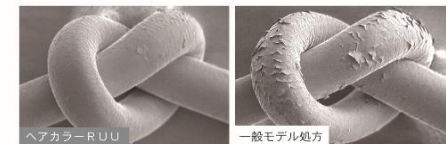
カチオン系トリートメントベースで、なめらかな触り心地

コンディショニング効果の高いカチオン系トリートメントベースで、なめらかでつややかな手触りの良い質感を実現しました。



マイナスの電荷を帯びた毛髪をプラスの電荷を持つトリートメントベースでコーティングします。

髪の表面比較写真



カチオン系トリートメントベースでコーティングされた毛髪は、キューティクルのはがれが少なく表面がなめらかな状態です。

○イラストはすべてイメージです

扱いやすさを追求した、9色相のカラーバリエーション。



Greige Brown
グレイージュブラウン
赤みをおさえて落ち着いた仕上がりのグレイージュカラー。



Chestnut Brown
チェスナットブラウン
深みがありつつも自然な茶色系のブラウンカラー。



Warm Brown
ウォームブラウン
穏やかなぬくもりを感じる、やわらかいブラウンカラー。



Beige Brown
ベージュブラウン
上品でナチュラルな色に仕上がるベージュ系ブラウンカラー。



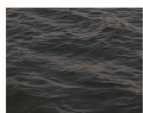
Gold Beige Brown
ゴールドベージュブラウン
光を受けて輝くゴールド色を加えた、華やかなベージュカラー。



Mocha Beige Brown
モカベージュブラウン
ほんのりオレンジを感じる、優しい印象のモカカラー。



Ash Matte Brown
アッシュマットブラウン
アッシュをより自然な色に寄せた、なじみやすいマットカラー。



Ash Brown
アッシュブラウン
深く静かな海のように、洗練されたアッシュカラー。



Pink Brown
ピンクブラウン
華やかさのある鮮やかなハイオレットピンクカラー。

●画像は色のイメージです

hair color LINEUP



ヘアカラー RUU
全53色 各80g
医薬部外品

深く染まり、つややかな美しさへ導くグレイカラーです。

販売名：サンコールヘアカラー ルー



サンコール
ハーバルオキシ EX 6
1,000mL
医薬部外品

髪にしっかり密着するため、染めた時にムラになりにくく、白髪が浮きづらくなります。



サンコール
ハーバルオキシ 6
1,100mL
医薬部外品

ブリーチ作用があるため、トーンアップに適しています。



サンコール
ハーバルオキシ EX 3AC
1,000mL
医薬部外品

ブリーチ作用が弱いいため、トーンダウンに適しています。なめらかな手触りや、つや感を与えます。

COLOR PROCESS



※ご使用前には皮膚アレルギー試験(パッチテスト)を行ってください。

※2剤は、トーンアップには6%タイプを、トーンダウンには3%タイプをご使用ください。

時短を意識して
施術の負担を軽減

AUP処方ヘアカラーRUUなら
放置時間を短縮してもしっかり染まります



○自社データ

oil treatment ヘアカラーRUUと 組み合わせて

より美しいつやと色持ちを



RUU オイルコンプレックス
100mL

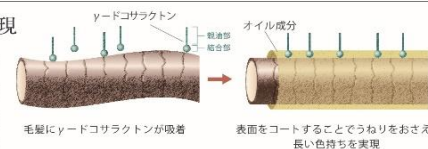
化粧品

販売名：サンコール ルー
オイルコンプレックス

ガンマ γ-ドコサラクトン (毛髪保護成分)

髪をコーティングして長い色持ちを実現

菜種油からつくられた毛髪保護成分「γ-ドコサラクトン」がダメージを受けた部分に吸着。オイル成分が髪全体を均一にコートし、キューティクルを閉じることで、つやを与えると同時に褪色をおさえ長い色持ちを実現します。



C.I.C.A.エッセンス※ (保湿成分)

いきいきとした髪へ導く

C.I.C.A.エッセンスとは別名タイガーハーブとも呼ばれるツボクサから抽出される成分です。ダメージを受けた髪を穏やかに整え、うるおいのあるすこやかな状態に導きます。

※ ツボクサエキス



What's the ツボクサエキス?

保湿や肌を保護する目的で美容液などのスキンケア化粧品にも多く配合されている成分で、近年注目されている成分です。

学名「Centella asiatica (センテラアジアチカ)」

オリーブオイル※ (毛髪保護成分)

輝くようなつやとうるおいを

オーガニックのオリーブから抽出したオイルを配合。髪をすこやかな状態に近づけるとともにうるおいやつやを与え髪の質感を高めます。 ※ オリーブ果実油



オイルセラチン※ (毛髪補修成分)

油溶性の毛髪補修成分「オイルセラチン」を配合。髪の表面をコーティングするだけでなく、髪の内部を補修しダメージをケアします。

※ イソステアロイル加水分解セラチン(羊毛)



How to use

カラー施術の際、適量を髪になじませてからすすぎます。
・ポンプ1プッシュで約1mL吐出します
・ご使用の際はポンプ首部のストッパーを外してください



○イラストはすべてイメージです